

LA DETERMINAZIONE DEI COMPENSI DOPO L'ABROGAZIONE DELLE TARIFFE

**DAL DECRETO LEGGE 24 GENNAIO 2012 N°1
AL DECRETO MINISTERIALE 31 OTTOBRE 2013 N° 143**



**CONSIGLIO NAZIONALE
DEGLI INGEGNERI**

MICHELE LAPENNA

Consigliere Tesoriere – Referente Servizi Ingegneria

CONSIGLIO NAZIONALE INGEGNERI

BARI 04/03/2014

DALLE TARIFFE AI PARAMETRI

LA LEGGE 183/2011

- Nella parte finale della precedente legislatura il **progetto di riforma** giunge a compimento con la **Legge 183/2011 del 12/11/2011** che stabilisce la **delegificazione** degli Ordinamenti Professionali affidando la **delega** al governo mediante l'emanazione di un **DPR di Regolamentazione** nel rispetto dei principi contenuti nel ***decreto-legge 13 agosto 2011, n. 138, convertito, con modificazioni, nella legge 14 settembre 2011, n. 148***

DALLE TARIFFE AI PARAMETRI

IL DPR 137/2012 DEL 7/08/2012

- La regolamentazione prevista dalla **legge 183/2011** viene finalmente attuata con il **DPR 137/2012** recante ***“Regolamento di riforma degli ordinamenti professionali, a norma dell’articolo 3, comma 5, del decreto legge 13 agosto 2011, n. 138, convertito, con modificazioni, dalla legge 14 settembre 2011, n. 148”***

è in vigore dal **15 Agosto 2012**

DALLE TARIFFE AI PARAMETRI

IL DECRETO LEGGE MONTI 1/2012

- L'art. 9 del DL n. 1/2012 del 24/01/2012 (convertito nella L. 27/2012 del 24/03/2012) ha **abrogato** le “**tariffe professionali**” prevedendo, nei casi di **liquidazione giudiziaria** dei compensi professionali, il ricorso a **Parametri legalmente predeterminati** per il tramite della emanazione di un DM del Ministero della Giustizia.

Provvedimento **illogico e demagogico** per effetto della **abrogazione** della **inderogabilità** dei minimi avvenuta con il cosiddetto **decreto Bersani**.

DALLE TARIFFE AI PARAMETRI

IL DECRETO LEGGE MONTI 1/2012

- L'**art.9** ha anche previsto che, in **sostituzione** delle «abrogate» **tariffe**, i **compensi professionali** devono essere **pattuiti fra le parti** tenendo conto **del criterio della adeguatezza all'importanza dell'opera**, nonché specificando, per le singole prestazioni tutte le voci di costo, comprensive di oneri e contributi

DALLE TARIFFE AI PARAMETRI

IL DECRETO LEGGE MONTI 1/2012

- L'art.9 ha determinato il **problema della determinazione**, da parte delle stazioni appaltanti, della **base d'asta** nelle procedure di aggiudicazione degli incarichi di **progettazione e/o tecnici** (Dlgs. 163/2006). Con l'**abrogazione dell'art. 14** della legge **143/49** veniva a mancare anche un riferimento per la classificazione degli stessi servizi di ingegneria ed architettura.

DALLE TARIFFE AI PARAMETRI

LA DELIBERAZIONE 49/2012 DELL'AVCP

- Per ovviare a tale problema, l'Autorità per la vigilanza dei contratti pubblici (Del. n.49/2012) ha proposto alle stazioni appaltanti di determinare l'importo a base d'asta, attraverso il «**computo metrico**» estimativo della **progettazione**» legato ai **costi storici** di progettazione della stessa amministrazione o di amministrazioni simili. La stessa deliberazione conteneva una **classificazione dei servizi** che si prestava ad una **interpretazione restrittiva determinando una restrizione del mercato.**

DALLE TARIFFE AI PARAMETRI

LA DELIBERAZIONE 49/2012 DELL'AVCP

- La determinazione degli importi a base d'asta attraverso il «computo metrico» è risultata una **soluzione particolarmente inefficace** per la maggior parte delle stazioni appaltanti che si sono trovate in una **situazione di assoluta indeterminatezza** (...) *in tema di affidamento dei servizi di architettura e di ingegneria.*

DALLE TARIFFE AI PARAMETRI

IL DECRETO SVILUPPO 2012

- Il legislatore è intervenuto a sanare tale criticità con l'**art.5 del DL 83 del 22 giugno 2012** (convertito L. 134 del 7 agosto 2012) che modifica il c.2, **art. 9 DL 1/2012** introducendo **parametri di riferimento anche per determinare la base d'asta** per gli incarichi pubblici di progettazione e/o tecnici.

DALLE TARIFFE AI PARAMETRI

IL DECRETO SVILUPPO 2012

- Con le modifiche art.5 del DL 83 l'attuale art. 9 del DL 1/2012:
(...). *Ai fini della determinazione dei **corrispettivi da porre a base di gara nelle procedure di affidamento di contratti pubblici dei servizi** relativi all'architettura e all'ingegneria (...) **si applicano** i **parametri** individuati con il **decreto** del Ministero della Giustizia da emanarsi di concerto con il Ministro delle infrastrutture e dei trasporti; con il medesimo decreto sono altresì definite le classificazioni delle prestazioni professionali relative ai predetti servizi. I parametri individuati **non possono condurre alla determinazione di un importo a base di gara superiore a quello derivante dall'applicazione delle tariffe professionali vigenti prima dell'entrata in vigore del presente decreto.***

DALLE TARIFFE AI PARAMETRI

IL DECRETO SVILUPPO 2012

- L'art.5 del DL 83 prevedeva un **regime transitorio**, durato **fino all'approvazione del DM di cui al comma 1 art. 9 del DL 1/2012**, durante il quale **si sono applicate le tariffe professionali e le classificazioni vigenti prima dell'entrata in vigore del DL 1/2012 (DM 04/04/2001 e le classificazioni di cui all'art. 14 L. n. 143/1949)** sempre ai soli fini, rispettivamente, della determinazione del **corrispettivo** da porre a base di gara per l'affidamento dei contratti pubblici di servizi attinenti all'architettura e all'ingegneria e **dell'individuazione delle prestazioni professionali.**

DALLE TARIFFE AI PARAMETRI

IL DECRETO SVILUPPO 2012

In sintesi il DM Parametri Opere Pubbliche dovrà **prevedere**, ai sensi dell'art. 5 DL 83/2012:

- 1) I **parametri** per la determinazione della base d'asta per l'affidamento degli incarichi di progettazione;
- 2) La **classificazione** dei **servizi professionali**.

DALLE TARIFFE AI PARAMETRI

Art. 9 DECRETO LEGGE 24 gennaio 2012 n° 1

Convertito nella LEGGE 27 marzo 2012 n° 27



Art. 5 DECRETO LEGGE 22 giugno 2012 n° 83

Convertito nella LEGGE 7 agosto 2012 n° 134



DM PARAMETRI GIUDIZIALI 20 luglio 2012 n° 140

DM PARAMETRI OPERE PUBBLICHE 31 ottobre 2013 n° 143

PROPOSTA DI MODIFICHE

- **Decreto Legislativo 12 aprile 2006, n. 163**

Codice dei Contratti Pubblici Relativi a Lavori, Servizi e Forniture

- **DPR 5 OTTOBRE 2010, n. 207**

Regolamento Di Esecuzione del Decreto Legislativo 163/2006

PROPOSTA DI MODIFICHE

Esternalizzazione dei Servizi Professionali

Abrogazione comma 6 art.90 Codice

- Il **comma 6 dell'art. 90** prevede che le amministrazioni aggiudicatrici **possano affidare** le attività di progettazione a **soggetti esterni**, in caso di **carenza in organico** di personale tecnico, o di difficoltà a rispettare i tempi della programmazione dei lavori o a svolgere le funzioni di istituto, o in caso di lavori di speciale complessità casi che **devono essere accertati e certificati dal responsabile del procedimento**
- Il ricorso alla **progettazione interna** non ha portato a un miglioramento dei livelli qualitativi dei progetti per motivi legati alle oggettive difficoltà a progettare delle stazioni appaltanti italiane costituite da piccolissime amministrazioni con il conseguente notevole incremento dei costi legati alle carenze progettuali.

PROPOSTA DI MODIFICHE

Esteralizzazione dei Servizi Professionali

Abrogazione comma 6 art.90 Codice

- La **fase progettuale** si conferma **l'anello debole** del processo di realizzazione dell'opera pubblica e spesso la qualità delle **progettazioni interne** alle stazioni appaltanti **non sono in linea con gli standard di qualità** finendo per determinare il sistematico ricorso alle varianti in corso d'opera con il conseguente notevole incremento dei costi derivanti anche dal frequentissimo contenzioso.
- **A seguito di tale abrogazione, le stazioni appaltanti potranno liberamente affidare i servizi di progettazione a tutti i soggetti di cui all'art.90 comma 1 (dalla lettera a alla lettera h), venendo meno ogni priorità per l'affidamento a dipendenti delle stesse amministrazioni**

PROPOSTA DI MODIFICHE

OBIETTIVI DELLE MODIFICHE PROPOSTE

Ribassi modifica art. 91 Codice

- La modifica è tesa a ridurre i ribassi prevedendo che, nelle procedure di affidamento di servizi di ingegneria e architettura d'importo inferiore ai 100.000 euro, qualora si utilizzi il criterio del prezzo più basso si debba sempre procedere alla esclusione automatica delle offerte anomale

PROPOSTA DI MODIFICHE

OBIETTIVI DELLE MODIFICHE PROPOSTE

Requisiti di Partecipazione art. 263 Regolamento

- La modifica è tesa a ridurre i requisiti di partecipazione alle gare prevedendo che:

1. Il Curriculum sia utilizzabile per 15 anni e non 5

2. Eliminare il requisito inerente il numero dei **dipendenti**

In relazione al requisito relativo al numero dei dipendenti abbiamo predisposto un **Esposto all'Autorità Garante per la Concorrenza** per la palese violazione del mercato verificatosi nel settore dei servizi di Ingegneria e Architettura per effetto del requisito dovuto ai dipendenti.

PROPOSTA DI MODIFICHE

Tabella 1

ricavata dai dati del monitoraggio per l'applicazione degli Studi di Settore dell'Agenzia delle Entrate
- Anno 2011 -

Studi professionali

Classi addetti	Numero contribuenti esaminati	Numero addetti %	Chiusura mercato %	Note
Fino a 1	122.596	86,6	13,4	Gran parte degli studi professionali italiani sono costituiti solo dal titolare (86,6%)
da 2 a 3	14.631	10,3	89,7	Solo il 12% degli studi professionali fruiscono di un numero di addetti compreso tra 2 e 5
da 3 a 5	2.407	1,7	98,3	
superiore a 5	1.983	1,4	98,6	Solo l'1,4% degli studi professionali fruisce di un numero di addetti superiore a 5. Considerato che la quasi totalità dei bandi per affidamenti di servizi di architettura, per importo stimato superiore a 100.000 euro, impone un numero di addetti superiore a 5, si registra, di fatto, una chiusura del mercato pari al 98,6% dei professionisti italiani.
Totale	141.617	100,0		

PROPOSTA DI MODIFICHE

OBIETTIVI DELLE MODIFICHE PROPOSTE

Appalti di Progettazione ed Esecuzione art. 53 Codice

- La modifica è tesa a prevedere nel caso di **Appalti Integrati** la **corresponsione diretta al progettista** del compenso corrispondente alla progettazione con espressa indicazione nel bando di gara.
- Attualmente le **Stazioni Appaltanti hanno facoltà di prevederlo e non l'obbligo**, nella gran parte dei casi il pagamento degli oneri della progettazione viene corrisposta all'appaltatore con la conseguente debolezza determinatasi tra l'impresa, che intrattiene tutti i rapporti con la S.A., e il progettista o i progettisti.

PROPOSTA DI MODIFICHE

OBIETTIVI DELLE MODIFICHE PROPOSTE

Concorsi di Progettazione e di Idee artt. 98 e 108 codice

- La modifica è tesa a favorire **l'accesso dei giovani** mediante una maggiore diffusione dei concorsi.
- Si propone inoltre l'affidamento dei successivi livelli di progettazione ai vincitori del concorso con la possibilità di dimostrare il possesso dei requisiti previsti a valle del concorso

PROPOSTA DI MODIFICHE

OBIETTIVI DELLE MODIFICHE PROPOSTE

**Offerta Economicamente più vantaggiosa –
Commissioni Giudicatrici art. 120 Regolamento**

- La modifica è tesa a garantire **maggiore trasparenza** nelle procedure di affidamento con **l'individuazione dei commissari** mediante **sorteggio pubblico** e prevedendo un **limite ai componenti interni** alla Stazione Appaltante pari al massimo al **50%**.

INIZIATIVE CNI – OICE

- **Mettere il Progetto al centro della realizzazione dell'opera**
- **Ridurre il ruolo del settore pubblico nella progettazione riconducendolo alla fase di programmazione e di controllo delle fasi di progettazione ed esecuzione**
- **Ridurre il ruolo del in house**
- **Prevedere la regola generale che l'appalto dei lavori avvenga di norma sulla base del progetto esecutivo**
- **Prevedere l'Appalto Integrato solo per i casi in cui l'apporto progettuale dell'impresa può dare un apporto positivo nel caso cioè di elevata complessità tecnologica e impiantistica**

DALLE TARIFFE AI PARAMETRI

IL DECRETO 20 luglio 2012, n. 140

- *Regolamento per la **determinazione dei parametri per la liquidazione** da parte di un **organo giurisdizionale** dei compensi per le professioni regolarmente vigilate dal Ministero della giustizia, **ai sensi dell'articolo 9 del decreto-legge 24 gennaio 2012, n. 1, convertito, con modificazioni, nella legge 24 marzo 2012, n. 27.***

è in vigore dal **23 Agosto scorso**

DALLE TARIFFE AI PARAMETRI

IL DECRETO 20 luglio 2012, n. 140

AMBITO DI APPLICAZIONE E REGOLE GENERALI (Art.1)

- 1. L'organo giurisdizionale che deve liquidare il compenso dei professionisti di cui ai capi che seguono applica, **in difetto di accordo tra le parti** in ordine allo stesso compenso, le disposizioni del presente decreto. L'organo giurisdizionale può sempre applicare analogicamente le disposizioni del presente decreto ai casi non espressamente regolati dallo stesso.*

DALLE TARIFFE AI PARAMETRI

IL DECRETO 20 luglio 2012, n. 140

AMBITO DI APPLICAZIONE E REGOLE GENERALI (Art.1)

- 2.** *Nei compensi **non sono comprese le spese da rimborsare** secondo qualsiasi modalità, compresa quella concordata in modo forfettario. Non sono altresì compresi oneri e contributi dovuti a qualsiasi titolo. I **costi degli ausiliari** incaricati dal professionista sono ricompresi tra le spese dello stesso.*
- 3.** *I **compensi liquidati** comprendono **l'intero corrispettivo** per la prestazione professionale, incluse le attività accessorie alla stessa.*

DALLE TARIFFE AI PARAMETRI

IL DECRETO 20 luglio 2012, n. 140

AMBITO DI APPLICAZIONE E REGOLE GENERALI (Art.1)

- 4.** *Nel caso di incarico collegiale il compenso è unico ma l'organo giurisdizionale può aumentarlo fino al **doppio**. Quando l'incarico professionale è conferito a una **società tra professionisti**, si applica il compenso spettante a uno solo di essi anche per la stessa prestazione eseguita da più soci.*
- 5.** *Per gli **incarichi non conclusi**, o prosecuzioni di precedenti incarichi, si tiene conto dell'opera effettivamente svolta.*

DALLE TARIFFE AI PARAMETRI

IL DECRETO 20 luglio 2012, n. 140

AMBITO DI APPLICAZIONE E REGOLE GENERALI (Art.1)

6. *L'assenza di prova del preventivo di massima di cui all'articolo 9, comma 4, terzo periodo, del decreto-legge 24 gennaio 2012, n. 1, convertito, con modificazioni, dalla legge 24 marzo 2012, n. 27, **costituisce elemento di valutazione negativa** da parte dell'organo giurisdizionale per la liquidazione del compenso.*

DALLE TARIFFE AI PARAMETRI

IL DECRETO 20 luglio 2012, n. 140

AMBITO DI APPLICAZIONE E REGOLE GENERALI (Art.1)

7. *In nessun caso le soglie numeriche indicate, anche a mezzo di percentuale, sia nei minimi che nei massimi, per la liquidazione del compenso, nel presente decreto e nelle tabelle allegate, **sono vincolanti** per la liquidazione stessa.*

DALLE TARIFFE AI PARAMETRI

IL DECRETO 20 luglio 2012, n. 140

PROFESSIONI A CUI SI APPLICA IL DECRETO (Art.33)

1. Il presente capo si applica alle professioni di agrotecnico e agrotecnico laureato, architetto, pianificatore, paesaggista e conservatore, biologo, chimico, dottore agronomo e dottore forestale, geometra e geometra laureato, geologo, **ingegnere**, perito agrario e perito agrario laureato, perito industriale e perito industriale laureato, tecnologo alimentare.

DALLE TARIFFE AI PARAMETRI

IL DECRETO 20 luglio 2012, n. 140

PARAMETRI GENERALI PER LA LIQUIDAZIONE DEL COMPENSO (ART.34)

Il **compenso** per la prestazione dei professionisti di cui all'art. 33 è stabilito tenendo conto dei seguenti **parametri**:

- a) il **costo economico** delle singole categorie componenti l'opera, definito parametro «V»
- b) il **parametro base** che si applica al costo economico delle singole categorie componenti l'opera, definito parametro «P»
- c) la **complessità** della prestazione, definita parametro «G»
- d) la **specificità** della prestazione, definita parametro «Q»

DALLE TARIFFE AI PARAMETRI

IL DECRETO 20 luglio 2012, n. 140

COSTO ECONOMICO DELL'OPERA (ART.35)

1. Il **costo economico** dell'opera, **parametro «V»**, e' individuato tenendo conto del suo **valore** determinato, di regola, con riferimento al mercato, tenendo anche conto dell'eventuale preventivo, del consuntivo lordo nel caso di opere o lavori già eseguiti, ovvero, in mancanza, dei criteri individuati dalla **tavola Z-1** allegata.
2. Il **parametro base «P»** è determinato mediante l'espressione: $P=0,03+10/V^{0,4}$ applicato al costo economico delle singole categorie componenti l'opera come individuato in base alla tavola Z-1 allegata.

DALLE TARIFFE AI PARAMETRI

IL DECRETO 20 luglio 2012, n. 140

COMPLESSITA' DELLA PRESTAZIONE (ART. 36)

1. La **complessità** della prestazione, parametro «G», è compresa, di regola, tra un **livello minimo (complessità ridotta)**, e un **livello massimo (complessità elevata)**, secondo quanto indicato nella tavola Z-1 allegata.
2. In considerazione, altresì, della **natura** dell'opera, **pregio** della prestazione, dei **risultati** e dei **vantaggi**, anche non economici, conseguiti dal cliente, dell'eventuale **urgenza** della prestazione, l'organo giurisdizionale può aumentare o diminuire il compenso di regola **fino al 60 per cento** rispetto a quello altrimenti liquidabile.

DALLE TARIFFE AI PARAMETRI

IL DECRETO 20 luglio 2012, n. 140

SPECIFICAZIONE DELLE PRESTAZIONI (ART.37)

1. Le **prestazioni** si articolano nelle seguenti fasi:

- a) definizione delle premesse, consulenza e studio di fattibilità;
- b) progettazione;
- c) direzione esecutiva;
- d) verifiche e collaudi.

DALLE TARIFFE AI PARAMETRI

IL DECRETO 20 luglio 2012, n. 140

SPECIFICAZIONE DELLE PRESTAZIONI (ART.37)

Le prestazioni attengono alle seguenti categorie di opere, specificate nella tavola Z-1 allegata:

- a) edilizia;
- b) strutture;
- c) impianti;
- d) viabilità;
- e) idraulica;
- f) ICT (tecnologie dell'informazione e della comunicazione);
- g) paesaggio, ambiente, naturalizzazione;
- h) agricoltura e foreste, sicurezza alimentare;
- i) territorio e urbanistica.

DALLE TARIFFE AI PARAMETRI

IL DECRETO 20 luglio 2012, n. 140

SPECIFICAZIONE DELLE PRESTAZIONI (ART.37)

1. Ad ogni singola prestazione effettuata, corrisponde **un valore specifico del parametro «Q»**, distinto in base alle singole categorie componenti l'opera come indicato nella tavola Z-2 allegata.
2. Il **compenso** per le prestazioni non comprese nelle fasi di cui al comma 1, e nelle categorie di cui al comma 2, è liquidato per analogia.

DALLE TARIFFE AI PARAMETRI

IL DECRETO 20 luglio 2012, n. 140

CONSULENZE, ANALISI ED ACCERTAMENTO (ART.38)

1. Il **compenso** per le prestazioni di consulenza, analisi ed accertamento, se non determinabile analogicamente, è liquidato tenendo particolare conto **dell'impegno** del professionista e **dell'importanza** della prestazione.

DALLE TARIFFE AI PARAMETRI

IL DECRETO 20 luglio 2012, n. 140

DETERMINAZIONE DEL COMPENSO (ART.39)

1. Il compenso per la prestazione professionale **«CP»** è determinato, di regola, dal prodotto tra il **valore** dell'opera «V», il **parametro** «G» corrispondente al grado di **complessità** delle prestazioni e alle **categorie** dell'opera, il parametro «Q» corrispondente alla prestazione o alla somma delle prestazioni eseguite, e il parametro «P», secondo l'espressione che segue:

$$CP=V \times G \times Q \times P$$

IL DECRETO 20 luglio 2012, n. 140

TAVOLE ALLEGATE

Esemplificazione calcolo compenso CP per prestazione di progettazione preliminare

1	categoria d'opera			A	B	C	C		
				Edilizia	Strutture	Impianti meccanici a fluido	Impianti elettrici	Totale	
2	valore dell'opera	V		€ 200.000,00	€ 80.000,00	€ 70.000,00	€ 50.000,00	€ 400.000,00	
3	parametro su valore dell'opera	P		10,58%	13,93%	14,53%	16,20%		
4	grado di complessità.	G		0,9	1	0,9	1,1		
5	fase		Progettazione preliminare						
6	Prestazioni affidate	Incidenze Q	Qbl.01	rel.,planim.,schemi grafici	0,09	0,09	0,09	0,09	
			Qbl.02	calcolo somm. spesa	0,01	0,01	0,01	0,01	
			Qbl.05	relazione indagine geotecnica	0,03	0,03			
			Qbl.06	relazione indagine idrologica					
			Qbl.07	rel. indag. idraulica					
			Qbl.08	rel. indag. sismica	0,015	0,015			
			Qbl.11	integrazione prest.	0,02	0,02	0,02	0,02	
			Qbl.15	prime indicazioni stesura PSC	0,01	0,01	0,01	0,01	
7	Totale incidenze		ΣQ _i		0,175	0,175	0,13	0,13	
8	Compenso al netto di spese ed oneri CP		V*P*G*ΣQ		€ 3.332,25	€ 1.950,71	€ 1.190,29	€ 1.157,95	€ 7.631,20

IL DECRETO 20 luglio 2012, n. 140

TAVOLE ALLEGATE

Nella scheda sopra riportata, viene esemplificata la procedura per la determinazione del compenso per le prestazioni corrispondenti alla progettazione preliminare di un edificio scolastico; nell'ordine, a partire dalla destra, nella scheda si incontrano le colonne compilate nel procedimento di calcolo. La procedura può essere effettuata da un comune foglio di calcolo tipo Excel, dal quale è estrapolata la scheda.

Definito il valore dell'opera suddiviso nelle categorie d'opera che la compongono si procede come segue:

- righe (1- 2) (*art.35*): costo economico dell'Opera "V" suddiviso per categorie: valore complessivo € 400.000; di cui: Opere edilizie € 200.000, Opere strutturali € 80.000; impianti meccanici € 70.000; impianti elettrici € 50.000.
- riga (3) sulla base dei precedenti importi si determinano i corrispondenti valori del parametro P" (*art.35*)
- riga (4) in relazione al grado di complessità si stabiliscono i valori del grado di complessità «G» (*art.36*)
- righe (5-6) all' interno della fase prestazionale considerata:
- vengono individuate le prestazioni professionali affidate cui corrispondono specifiche incidenze "Q" (*art.37*)
- il cui totale è riportato nella riga (7)
- riga (8) il compenso, al netto di spese, viene stabilito sommando i compensi parziali riportati nella riga (8) ottenuti dalla espressione riportata:

$$CP= V \cdot P \cdot G \cdot \sum Q \text{ (art 39)}$$

Tale procedura di calcolo va ripetuta per ogni prestazione svolta dal professionista.

TAVOLE ALLEGATE

TAVOLA Z-1 “CATEGORIE DELLE OPERE E PARAMETRO DEL GRADO DI COMPLESSITA’”

CATEGORIA D'OPERA	DESTINAZIONE FUNZIONALE DELLE OPERE	grado di complessità G	
		ridotto	elevato
		da	a
EDILIZIA	INSEDIAMENTI PRODUTTIVI PER L'AGRICOLTURA, L'INDUSTRIA, L'ARTIGIANATO-DEPOSITI	0,7	1,0
	INDUSTRIA ALBERGHIERA, TURISMO E COMMERCIO E SERVIZI PER LA MOBILITA'	1,0	1,3
	RESIDENZA	0,7	1,3
	SANITA', ISTRUZIONE, RICERCA	1,0	1,3
	CULTURA, VITA SOCIALE, SPORT, CULTO	1,0	1,3
	SEDI AMMINISTRATIVE, GIUDIZIARIE, DELLE FORZE DELL'ORDINE	0,7	1,3
	ARREDI, FORNITURE, AREE ESTERNE PERTINENZIALI ALLESTITE	1,0	1,3
	INTERVENTI SU EDIFICI E MANUFATTI DI RILEVANTE INTERESSE STORICO-ARTISTICO E MONUMENTALE	1,3	1,6
STRUTTURE	STRUTTURE, OPERE INFRASTRUTTURALI PUNTUALI, VERIFICHE NON SOGGETTE AD AZIONI SISMICHE	0,8	1,0
	STRUTTURE, OPERE INFRASTRUTTURALI PUNTUALI, VERIFICHE SOGGETTE AD AZIONI SISMICHE	1,0	1,2
	STRUTTURE SPECIALI	1,2	1,3
IMPIANTI	IMPIANTI MECCANICI A FLUIDO A SERVIZIO DELLE COSTRUZIONI	0,8	1,1
	IMPIANTI ELETTRICI E SPECIALI A SERVIZIO DELLE COSTRUZIONI – SINGOLE APPARECCHIATURE PER LABORATORI E IMPIANTI PILOTA	1,1	1,3
	IMPIANTI INDUSTRIALI - IMPIANTI PILOTA E IMPIANTI DI DEPURAZIONE CON RIDOTTE PROBLEMATICHE TECNICHE - DISCARICHE INERTI	0,6	0,8
	IMPIANTI INDUSTRIALI – IMPIANTI PILOTA E IMPIANTI DI DEPURAZIONE COMPLESSI - DISCARICHE CON TRATTAMENTI E TERMOVALORIZZATORI	0,8	1,2
	OPERE ELETTRICHE PER RETI DI TRASMISSIONE E DISTRIBUZIONE ENERGIA E SEGNALI – LABORATORI CON RIDOTTE PROBLEMATICHE TECNICHE	0,6	0,9
	IMPIANTI PER LA PRODUZIONE DI ENERGIA – LABORATORI COMPLESSI	0,9	1,1
VIABILITA'	MANUTENZIONE	0,4	0,5
	VIABILITA' ORDINARIA	0,5	0,7
	NAVIGAZIONE INTERNA	0,7	0,9
	VIABILITA' SPECIALE	0,9	1,0
IDRAULICA	OPERE DI BONIFICA E DERIVAZIONI	0,4	0,6
	ACQUEDOTTI E FOGNATURE	0,6	0,8
TIC	SISTEMI INFORMATIVI	0,9	1,1
	SISTEMI E RETI DI TELECOMUNICAZIONE	0,7	0,9
	SISTEMI ELETTRONICI ED AUTOMAZIONE	1,1	1,3
PAESAGGIO, AMBIENTE, NATURALIZZAZIONE	INTERVENTI DI SISTEMAZIONE NATURALISTICA O PAESAGGISTICA	0,8	1,2
	INTERVENTI DEL VERDE E OPERE PER ATTIVITÀ RICREATIVA O SPORTIVA	0,7	1,1
	INTERVENTI RECUPERO, RIQUALIFICAZIONE AMBIENTALE	0,9	1,3

TAVOLE ALLEGATE

TAVOLA Z-2 "PRESTAZIONI E PARAMETRI (Q) DI INCIDENZA"

TAVOLA Z-2 “PRESTAZIONI E PARAMETRI (Q) DI INCIDENZA”												
FASI PRESTAZIONALI		DESCRIZIONE SINGOLE PRESTAZIONI		CATEGORIE								
				EDILIZIA	STRUTTURE	IMPIANTI	VIABILITÀ	IDRAULICA	TIC	AGRICOLTURA, FORESTE, PAESAGGIO, AMBIENTE, NATURALIZZAZIONE SICUREZZA ALIMENTARE	TERRITORIO E URBANISTICA	
DEFINIZIONE DELLE PREMESSE, CONSULENZA E STUDIO DI FATTIBILITÀ	a.I) DEFINIZIONE DELLE PREMESSE E FATTIBILITÀ	QaI.01	Relazione illustrativa (art. 14, comma 1, d.P.R. 207/2010)	0,045	0,045	0,045	0,040	0,035	0,050	0,040		
		QaI.02	Relazione illustrativa, Elaborati progettuali e tecnico economici (art. 14, comma 2, d.P.R. 207/2010) ¹	0,090	0,090	0,09	0,080	0,070	0,100	0,080		
		QaI.03	Supporto al RUP: accertamenti e verifiche preliminari	0,020	0,020	0,020	0,020	0,020	0,020	0,020		
	a.II) STUDI E VALUTAZIONI	QaII.01	Sintetiche	0,040	0,040	0,040	0,040	0,040	0,040	0,04	0,005	
		QaII.02	Particolareggiate	0,080	0,080	0,080	0,080	0,080	0,080	0,09	0,009	
		QaII.03	Analitiche	0,160	0,160	0,160	0,160	0,160	0,160	0,16	0,016	
	a.III) RILIEVI STUDI ED ANALISI	QaIII.01	Rilievi, studi e classificazioni agronomiche, colturali, delle biomasse e delle attività produttive								0,02	0,0003
		QaIII.02	Rilievo botanico e analisi vegetazionali dei popolamenti erbacei ed arborei ed animali								0,015	,00025
		QaIII.03	Elaborazioni, analisi e valutazioni con modelli numerici, software dedicati, (incendi boschivi, diffusione inquinanti, idrologia ed idrogeologia, regimazione delle acque, idraulica, colate di fango e di detriti, esondazioni, aree di pericolo, stabilità dei pendii, filtrazioni, reti ecologiche e dinamiche ecologiche)								0,025	0,030
		QaIII.04	Controlli ed Analisi chimiche fisiche, biologiche, ogm e sensoriali								0,01	0,0001
		QaIII.05	Valutazioni della qualità di processo e di prodotto								0,05	0,001
	a.IV) CONSULENZE E CURATELE	QaIV.1	Consulenze e curatele aziendali								0,005	0,0001
		QaIV.2	Consulenze e pareri e studi nel settore dell'ecologia, della difesa ambientale e della natura, della difesa delle piante e dei loro prodotti, idrogeologia, nivologia e assestamento faunistica – atto fitoiatrico								0,006	0,0012
		QaIV.3	Relazioni tecniche e specialistiche								0,03	0,0015
		QaIV.4	Predisposizioni di fascicoli aziendali e di progetto finalizzati all'accesso ai contributi comunitari								0,15	
		QaIV.5	Predisposizione e curatela del fascicolo per il rilascio di VAS - VIA -AIA								0,06	0,07
		QaIV.6	Predisposizione e curatela del fascicolo per il rilascio di autorizzazioni								0,04	
		QaIV.7	Assistenza tecnica, economica, contrattuale e fiscale.								0,035	
		QaIV.8	Consulenza aziendale, tecnica, fiscale, amministrativa e del lavoro.								0,040	
	a.V)	QaV.1	Piani economici, aziendali, business plan e di								0,14	0,0015

¹ Prestazione richiesta in caso di progetto posto a base di gara (art.14, comma 2, d.P.R. 207/2010).

TAVOLE ALLEGATE

FASI PRESTAZIONALI		DESCRIZIONE SINGOLE PRESTAZIONI	CATEGORIE							
			EDILIZIA	STRUTTURE	IMPIANTI	VIABILITÀ	IDRAULICA	TIC	AGRICOLTURA, FORESTE, PAESAGGIO, AMBIENTE, NATURALIZZAZIONE, SICUREZZA ALIMENTARE	TERRITORIO E URBANISTICA
Progettazione	b.) PROGETTAZIONE PRELIMINARE	Qbl.01 Relazioni, planimetrie, elaborati grafici (art.17, comma1, lettere a), b), e), d.P.R. 207/10)	0,090	0,090	0,090	0,080	0,070	0,100	0,080	
		Qbl.02 Calcolo sommario spesa, quadro economico di progetto (art.17, comma 1, lettere g), h), d.P.R. 207/10)	0,010	0,010	0,010	0,010	0,010	0,010	0,010	
		Qbl.03 Piano economico e finanziario di massima (art.17, comma 4, d.P.R. 207/10 - art.164 D. lgs. 163/06 - art.1, comma 3, all.XXI) ¹	0,030	0,030	0,030	0,030	0,030	0,030	0,030	
		Qbl.04 Capitolato speciale descrittivo e prestazionale, schema di contratto (art.17, comma 3, lettere b), c), d.P.R. 207/10 - art.164, d.lgs. 163/06 - art.7, Allegato XXI) ²	0,070	0,070	0,070	0,070	0,070	0,070	0,070	
		Qbl.05 Relazione di indagine geotecnica (art.19, comma 1, d.P.R. 207/10)	0,030	0,030	0,030	0,030	0,030	0,030	0,030	
		Qbl.06 Relazione di indagine idrologica (art.19, comma 1, d.P.R. 207/10)	0,015	0,015	0,015	0,015	0,015	0,015	0,015	
		Qbl.07 Relazione di indagine idraulica (art.19, comma 1, d.P.R. 207/10)	0,015	0,015	0,015	0,015	0,015	0,015	0,015	
		Qbl.08 Relazione di indagine sismica (art.19, comma 1, d.P.R. 207/10)	0,015	0,015	0,015	0,015	0,015	0,015	0,015	
		Qbl.09 Relazione di indagine archeologica (art.19, comma 1, d.P.R. 207/10)	0,015	0,015	0,015	0,015	0,015	0,015	0,015	
		Qbl.10 Relazione di indagine geologica (art.19, comma 1, d.P.R. 207/10)	0,050	0,050	0,050	0,050	0,050	0,050	0,050	
		Qbl.11 Progettazione integrale e coordinata - Integrazione delle prestazioni specialistiche (art.90, comma 7, d.lgs. 163/06) – Relazione tecno-alimentare	0,020	0,020	0,020	0,020	0,020	0,020	0,020	
		Qbl.12 Studio di inserimento urbanistico (art.164, d.lgs. 163/06 - art.1, comma 2, lettera l), all.XXI ³	0,030	0,030	0,010	0,030	0,010		0,030	
		Qbl.13 Relazione tecnica sullo stato di consistenza degli immobili da ristrutturare (art.17, comma 3, lettera a), d.P.R. 207/10) ^h	0,030	0,030	0,030					

¹ Prestazione richiesta in presenza di affidamento di concessione per lavori pubblici (art.17, comma 4, d.P.R. 207/10 - art.164, d.lgs. 163/06 - art.1, comma 3, all.XXI).

² Prestazione richiesta in caso di progetto posto a base di gara o di una concessione di lavori pubblici (art.17, comma 3, lettere (b), (c) d.P.R. 207/10 - art.164, d.lgs. 163/06 - art.1, comma 2, lettera (i); comma 4, Allegato XXI; art.53, comma 2, lettera b), d.lgs. 163/06).

³ Prestazione richiesta ai sensi art.164, d.lgs. 163/06; art.1, comma 2, lettera (l), all.XXI.

TAVOLE ALLEGATE

FASI PRESTAZIONALI		DESCRIZIONE SINGOLE PRESTAZIONI	CATEGORIE							TERRITORIO E URBANISTICA
			EDILIZIA	STRUTTURE	IMPIANTI	VIABILITÀ	IDRAULICA	TIC	AGRICOLTURA, FORESTE, PAESAGGIO, AMBIENTE, NATURALIZZAZIONE, SICUREZZA ALIMENTARE	
Progettazione	b.ii) PROGETTAZIONE DEFINITIVA	Qbii.01 Relazioni generale e tecniche, Elaborati grafici art.24, comma 2, lettere a), b), d), f), d.P.R. 207/10)	0,230	0,180	0,200	0,220	0,200	0,250	0,220	
		Qbii.02 Disciplinare descrittivo e prestazionale (art.24, comma 2, lettera g), d.P.R. 207/10)	0,010	0,010	0,010	0,010	0,010	0,010	0,010	
		Qbii.03 Elenco prezzi, Computo metrico estimativo, Quadro economico (art.24, comma 2, lettere l), m), o), d.P.R. 207/10)	0,070	0,040	0,070	0,060	0,050	0,050	0,060	
		Qbii.04 Studio di inserimento urbanistico (art.24, comma 2, lettera c), d.P.R. 207/2010)	0,030	0,030	0,010	0,030	0,010	0,010	0,030	
		Qbii.05 Schema di contratto, Capitolato speciale d'appalto ^h	0,070	0,070	0,080	0,070	0,070	0,070	0,070	
		Qbii.06 Relazione di indagine geotecnica (art.26, comma 1, d.P.R. 207/2010)	0,090	0,090	0,090	0,090	0,090	0,090	0,090	
		Qbii.07 Relazione di indagine idrologica (art.26, comma 1, d.P.R. 207/2010)	0,030	0,030	0,030	0,030	0,030	0,030	0,030	
		Qbii.08 Relazione di indagine idraulica (art.26, comma 1, d.P.R. 207/2010)	0,030	0,030	0,030	0,030	0,030	0,030	0,030	
		Qbii.09 Relazione di indagine sismica (art.19, comma 1, d.P.R. 207/10)	0,030	0,030	0,030	0,030	0,030	0,030	0,030	
		Qbii.10 Relazione di indagine geologica (art.26, comma 1, d.P.R. 207/2010)	0,150	0,150	0,150	0,150	0,150	0,150	0,150	
		Qbii.11 Analisi storico critica e relazione sulle strutture esistenti (art.26, d.P.R. 207/10 - cap.8.5, d.m. 14/01/2008)		0,090						
		Qbii.12 Relazione sulle indagini dei materiali e delle strutture per edifici esistenti (art.26, d.P.R. 207)		0,120						
		Qbii.13 Verifica sismica delle strutture esistenti e individuazione delle carenze strutturali (art.26, d.P.R. - cap.8.5, d.m. 14/01/2008)		0,180						
		Qbii.14 Progettazione integrale e coordinata - Integrazione delle prestazioni specialistiche (art.90, comma 7, d.lgs. 163/2006)	0,050	0,050	0,050	0,050	0,050	0,050	0,050	
		Qbii.15 Elaborati di progettazione antincendio (d.m. 16/02/1982)	0,060	0,060	0,060					
		Qbii.16 Relazione paesaggistica (d.lgs. 42/2004)	0,020	0,020	0,020	0,020	0,020	0,020	0,020	
		Qbii.17 Elaborati e relazioni per requisiti acustici (Legge 447/95-d.p.c.m. 512/97)	0,020	0,020	0,020	0,020				
		Qbii.18 Relazione di qualificazione energetica (art.8, d.lgs. 311/2006)	0,030	0,030	0,030					
		Qbii.19 Diagnosi e qualificazione energetica degli edifici esistenti (d.P.R. 59), esclusi i rilievi e le indagini	0,020	0,020	0,020					
		Qbii.20 Aggiornamento delle prime indicazioni e prescrizioni per la redazione del PSC	0,010	0,010	0,010	0,010	0,010	0,010	0,010	
		Qbii.21 Studio di impatto ambientale o di fattibilità ambientale (VIA-VAS-AIA) – Indagini alimentari ed analisi predittive di sicurezza alimentare	0,150	0,120	0,190	0,190	0,220	0,190	0,23	
		Qbii.22 Supporto al RUP: supervisione e coordinamento della progettazione definitiva	0,010	0,010	0,010	0,010	0,010	0,010	0,010	
		Qbii.23 Supporto al RUP: verifica della progettazione definitiva	0,130	0,130	0,130	0,130	0,130	0,130	0,130	
		Qbii.24 Piani urbanistici esecutivi, piani di sviluppo aziendale, piani di							0,300	0,300

TAVOLE ALLEGATE

FASI PRESTAZIONALI		DESCRIZIONE SINGOLE PRESTAZIONI		CATEGORIE							
				EDILIZIA	STRUTTURE	IMPIANTI	VIABILITÀ	IDRAULICA	TC	AGRICOLTURA, FORESTE, PAESAGGIO, AMBIENTE, NATURALIZZAZIONE, SICUREZZA	TERRITORIO E URBANISTICA
Progettazione	b.III) PROGETTAZIONE ESECUTIVA	QbIII.01	Relazione generale e specialistiche, Elaborati grafici, Calcoli esecutivi (art.33, comma 1, lettere a), b), c), d), d.P.R. 207/10)	0,100	0,120	0,150	0,040	0,090	0,050	0,040	
		QbIII.02	Particolari costruttivi e decorativi (art.36, comma 1, lettera c), d.P.R. 207/10)	0,130	0,130	0,050	0,080	0,050	0,100	0,080	
		QbIII.03	Computo metrico estimativo, Quadro economico, Elenco prezzi e eventuale analisi, Quadro dell'incidenza percentuale della quantità di manodopera (art.33, comma 1, lettere f), g), i), d.P.R. 207/10)	0,040	0,030	0,050	0,030	0,040	0,030	0,030	
		QbIII.04	Schema di contratto, capitolato speciale d'appalto, cronoprogramma (art.33, comma 1, lettere l), h), d.P.R. 207/10)	0,020	0,010	0,020	0,020	0,020	0,020	0,020	
		QbIII.05	Piano di manutenzione dell'opera (art.33, comma 1, lettera e) d.P.R. 207/10)	0,020	0,025	0,030	0,030	0,020	0,020	0,030	
		QbIII.06	Progettazione integrale e coordinata - Integrazione delle prestazioni specialistiche (art.90, comma 7, d.lgs. 163/2006)	0,050	0,050	0,050	0,050	0,050	0,050	0,050	
		QbIII.07	Piano di Sicurezza e Coordinamento – Piano di sicurezza alimentare	0,100	0,100	0,100	0,100	0,100	0,100	0,100	
		QbIII.08	Supporto al RUP: per la supervisione e coordinamento della progettazione esecutiva	0,010	0,010	0,010	0,010	0,010	0,010	0,010	
		QbIII.09	Supporto al RUP: per la verifica della progettazione esecutiva	0,130	0,130	0,130	0,130	0,130	0,130	0,130	
		QbIII.10	Supporto al RUP: per la programmazione e progettazione appalto	0,040	0,040	0,040	0,040	0,040	0,040	0,040	
		QbIII.11	Supporto al RUP: per la validazione del progetto	0,010	0,010	0,010	0,010	0,010	0,010	0,010	
	b.IV) PIANIFICAZIONE E PROGRAMMAZIONE	QbIV.01	Pianificazione							0,005	0,006
		QbIV.02	Pianificazione forestale, paesaggistica, naturalistica ed ambientale							0,005	0,005
		QbIV.03	Piani aziendali agronomici, di concimazione, fertilizzazione, reflui e fitoiatrici							0,03	
		QbIV.04	Programmazione economica, territoriale, locale e rurale							0,003	0,003

¹ Nel caso di prestazioni relative alla pianificazione e programmazione di tipo generale il Valore dell'opera è determinato sulla base del PIL complessivo relativo al contesto territoriale interessato; nel caso di prestazioni relative alla pianificazione e programmazione di tipo esecutivo il Valore dell'opera è determinato sulla base del valore delle volumetrie esistenti e di progetto o per la PLV aziendale nel caso della categoria G.

TAVOLE ALLEGATE

FASI PRESTAZIONALI		DESCRIZIONE SINGOLE PRESTAZIONI		CATEGORIE							TERRITORIO E URBANISTICA
				EDILIZIA	STRUTTURE	IMPIANTI	VIABILITÀ	IDRAULICA	TIC	AGRICOLTURA, FORESTE, PAESAGGIO, AMBIENTE, NATURALIZZAZIONE, SICUREZZA ALIMENTARE	
Direzione Esecutiva	C.I) ESECUZIONE DEI LAVORI	Qcl.01	Direzione lavori, assistenza al collaudo, prove d'officina (art.148, d.P.R. 207/10) ¹	0,320	0,380	0,320	0,420	0,420	0,350	0,420	
		Qcl.02	Liquidazione (art.194, comma 1, d.P.R. 207/10)	0,030	0,020	0,030	0,030	0,040	0,030	0,030	
		Qcl.03	Controllo aggiornamento elaborati di progetto, aggiornamento dei manuali d'uso e manutenzione (art.148, comma 4, d.P.R. 207/2010)	0,020	0,020	0,020	0,020	0,020	0,020	0,020	
		Qcl.04	Coordinamento e supervisione dell'ufficio di direzione lavori (art.148, comma 2, d.lgs. 163/06)	0,020	0,020	0,020	0,020	0,020	0,020	0,020	
		Qcl.05	Ufficio della direzione lavori, per ogni addetto con qualifica di direttore operativo (art.149, d.lgs. 163/06)	0,100	0,100	0,100	0,100	0,100	0,100	0,100	
		Qcl.06	Ufficio della direzione lavori, per ogni addetto con qualifica di ispettore di cantiere (art.150, d.lgs. 163/06)	0,060	0,060	0,060	0,060	0,060	0,060	0,060	
		Qcl.07	Variante delle quantità del progetto in corso d'opera (art.161, d.P.R. 207/2010) ²	0,140	0,090	0,150	0,120	0,120	0,110	0,120	
		Qcl.08	Variante del progetto in corso d'opera (art.161, d.P.R. 207/2010) ³	0,410	0,430	0,320	0,420	0,340	0,400	0,420	
		Qcl.09	Contabilità dei lavori a misura (art.185, d.P.R. 207/10)	0,180	0,180	0,130	0,130	0,130	0,130	0,130	
		Qcl.10	Contabilità dei lavori a corpo (art.185, d.P.R. 207/10)	0,100	0,100	0,080	0,080	0,080	0,080	0,080	
		Qcl.11	Certificato di regolare esecuzione (art.237, d.P.R. 207/2010)	0,040	0,040	0,040	0,040	0,040	0,040	0,040	
		Qcl.12	Coordinamento della sicurezza in esecuzione	0,250	0,250	0,250	0,250	0,250	0,250	0,250	
		Qcl.13	Supporto al RUP: per la supervisione e coordinamento della D.L. e della C.S.E.	0,040	0,040	0,040	0,040	0,040	0,040	0,040	
	C.II) MONITORAGGIO TORA GG	Qcll.1	Monitoraggi ambientali, naturalistici, fitoiatrici, faunistici, agronomici, zootecnici							0,002	0,0015
		Qcll.2	Ricerche, statistiche ed analisi swot							0,018	0,0015

- 1 Resta escluso il compenso relativo all'ufficio di direzione dei lavori, quando richiesto, da compensare come di seguito.
- 2 Da applicarsi sulla somma dei valori assoluti delle quantità in più ed in meno del quadro di raffronto.
- 3 Da applicarsi sugli importi lordi delle opere di nuova progettazione, in aggiunta ai corrispettivi di cui alla prestazione precedente.

TAVOLE ALLEGATE

FASI PRESTAZIONALI		DESCRIZIONE SINGOLE PRESTAZIONI		CATEGORIE							
				EDILIZIA	STRUTTURE	IMPIANTI	VIABILITÀ	IDRAULICA	TIC	AGRICOLTURA, FORESTE, PAESAGGIO, AMBIENTE, NATURALIZZAZIONE, SICUREZZA ALIMENTARE	TERRITORIO E URBANISTICA
Verifiche e Collaudi	d.l) VERIFICHE E COLLAUDI	Qdl.01	Collaudo tecnico amministrativo (Parte II, Titolo X, d.P.R. 207/10) ¹	0,080	0,080	0,080	0,080	0,080	0,080	0,080	
		Qdl.02	Revisione tecnico contabile (Parte II, Titolo X, d.P.R. 207/10)	0,020	0,020	0,020	0,020	0,020	0,020	0,020	
		Qdl.03	Liquidazione, patrocini ed arbitrati							0,13	
		Qdl.04	Collaudo statico (Capitolo 9, d.m. 14/01/2008)		0,220						
		Qdl.05	Collaudo tecnico funzionale degli impianti (d.m. 22/01/2008 n°37)			0,180		0,180			
		Qdl.06	Attestato di certificazione energetica (art.6 d.lgs. 311/2006) – Attestato di collaudo e certificazioni di qualità	0,050	0,050	0,050				0,050	

1

In caso di collaudo in corso d'opera il compenso è aumentato del 20% (art.238, comma 3, d.P.R. 207/2010).

DALLE TARIFFE AI PARAMETRI

IL DECRETO 31 ottobre 2013, n. 143

- *Regolamento recante la **determinazione dei parametri per la determinazione dei corrispettivi da porre a base di gara** per gli affidamenti di contratti pubblici dei servizi relativi all'Architettura e all'Ingegneria.*

DALLE TARIFFE AI PARAMETRI

IL DECRETO 31 ottobre 2013, n. 143

- A circa diciotto mesi dalla emanazione della norma primaria (DL 83/2012) dopo due pareri del Consiglio Superiore dei Lavori Pubblici, ed un parere rispettivamente dell'AVCP, del Consiglio di Stato e della Corte dei Conti e quindi dopo una grande ed estenuante battaglia si è riusciti a superare le **forti resistenze** che **impedivano l'approvazione** del Decreto

DALLE TARIFFE AI PARAMETRI

IL DECRETO 31 ottobre 2013, n. 143

**IL DM 143/2013 E' STATO PUBBLICATO
NELLA GAZZETTA UFFICIALE N.298
DEL 20 DICEMBRE 2013**

E' IN VIGORE
DAL 21 DICEMBRE 2013

IL REGOLAMENTO CORRISPETTIVI GARE PER SERVIZI DI INGEGNERIA

ART. 1 - OGGETTO E FINALITA'

- Il decreto individua i **parametri** per la determinazione del **corrispettivo** da porre a base di gara nelle procedure di affidamento di contratti pubblici dei servizi relativi all'architettura ed all'ingegneria di cui al dlgs 2006/163, parte II, titolo I, capo IV.
- Il decreto definisce la **classificazione** delle **prestazioni professionali** relative ai predetti servizi.
- Il **corrispettivo** è costituito dal **compenso** e dalle **spese** ed **oneri accessori**.
- Ai sensi dell'art. 9, del DI 1/2012 (...) il corrispettivo **non deve determinare un importo a base di gara superiore** a quello derivante dall'applicazione delle tariffe professionali vigenti prima dell'entrata in vigore del medesimo decreto-legge.

IL REGOLAMENTO CORRISPETTIVI GARE PER SERVIZI DI INGEGNERIA

ART. 2

PARAMETRI GENERALI PER LA DETERMINAZIONE DEL COMPENSO

Per la determinazione del compenso si applicano i seguenti parametri:

- **parametro «V»**, dato dal costo delle singole categorie componenti l'opera;
- **parametro «G»**, relativo alla complessità della prestazione;
- **parametro «Q»**, relativo alla specificità della prestazione;
- **parametro base «P»**, che si applica al costo economico delle singole categorie componenti l'opera.

IL REGOLAMENTO CORRISPETTIVI GARE PER SERVIZI DI INGEGNERIA

ART. 3

IDENTIFICAZIONE E DETERMINAZIONE DEI PARAMETRI

Per la determinazione del compenso si applicano i seguenti parametri:

- Il **parametro** “V” definito quale costo delle singole categorie componenti l'opera, è individuato sulla base del preventivo di progetto, o sulla base del consuntivo lordo nelle fasi di direzione esecutiva e collaudo e, ove applicabili, sulla base dei criteri di cui alla tavola Z-1 allegata facente parte integrante del presente regolamento; per le prestazioni relative ad opere esistenti tale costo è corrispondente all'importo complessivo delle opere, esistenti e nuove, oggetto della prestazione;
- Il **parametro** “G”, relativo alla complessità della prestazione, è individuato per ciascuna categoria e destinazione funzionale sulla base dei criteri di cui alla tavola Z-1 allegata;

IL REGOLAMENTO CORRISPETTIVI GARE PER SERVIZI DI INGEGNERIA

ART. 3

IDENTIFICAZIONE E DETERMINAZIONE DEI PARAMETRI

Per la determinazione del compenso si applicano i seguenti parametri:

- Il **parametro “Q”**, relativo alla specificità della prestazione, è individuato per ciascuna categoria d’opera nella tavola Z-2 allegata facente parte integrante del presente regolamento;
- Il **parametro base “P”**, applicato al costo delle singole categorie componenti l’opera sulla base dei criteri di cui alla Tavola Z-1 allegata, è dato dall’espressione: **$P=0,03+10/V^{0,4}$**
- Per importi delle singole categorie componenti l’opera inferiori a € 25.000,00 il parametro “P” non può superare il valore del parametro “P” corrispondente a tale importo.

IL REGOLAMENTO CORRISPETTIVI GARE PER SERVIZI DI INGEGNERIA

ART. 4 - DETERMINAZIONE DEL COMPENSO

- Il **compenso** «CP», con riferimento ai parametri definiti dal precedente articolo 3, è determinato dalla sommatoria dei prodotti tra il costo delle singole categorie componenti l'opera «V», il **parametro** «G» corrispondente al grado di complessità delle prestazioni, il **parametro** «Q» corrispondente alla specificità della prestazione distinto in base alle singole categorie componenti l'opera e il parametro base «P», secondo l'espressione che segue:

$$CP = \sum (V \times G \times Q \times P)$$

IL REGOLAMENTO CORRISPETTIVI GARE PER SERVIZI DI INGEGNERIA

ART. 5 - SPESE E ONERI ACCESSORI

- L'importo delle **spese** e degli **oneri accessori** è stabilito in maniera **forfettaria**; per opere di importo fino a € **1.000.000** è determinato in misura non superiore al **25%** del compenso;
- per opere di importo pari o superiore a € **25.000.000** è determinato in misura non superiore al **10%** del compenso; per opere di importo intermedio in misura non superiore alla percentuale determinata per interpolazione lineare

IL REGOLAMENTO CORRISPETTIVI GARE PER SERVIZI DI INGEGNERIA

ART. 6 - ALTRE ATTIVITA'

- Per la determinazione del **corrispettivo a base di gara** per **prestazioni complementari** non ricomprese nelle tavole allegate al presente decreto, si fa ricorso al criterio di analogia con le prestazioni comprese nella tavole allegate.
- Per determinare i **corrispettivi a base di gara** per altre **prestazioni non determinabili** ai sensi del comma 1, si tiene conto dell'impegno del professionista e dell'importanza della prestazione, nonché del tempo impiegato, con riferimento a:
 - a) professionista incaricato €/ora (da 50,00 a 75,00)
 - b) aiuto iscritto €/ora (da 37,00 a 50,00)
 - c) aiuto di concetto €/ora (da 30,00 a 37,00)

IL REGOLAMENTO CORRISPETTIVI GARE PER SERVIZI DI INGEGNERIA

ART. 7 - SPECIFICAZIONE DELLE PRESTAZIONI

- Le **prestazioni** si articolano nelle seguenti fasi, come specificate **nella tavola Z-2** allegata:
 - 1. Pianificazione e programmazione**
 - 2. Attività propedeutiche alla progettazione**
 - 3. Progettazione**
 - 4. Direzione dell'esecuzione**
 - 5. Verifiche e collaudi**
 - 6. Monitoraggi**

IL REGOLAMENTO CORRISPETTIVI GARE PER SERVIZI DI INGEGNERIA

ART. 7 - SPECIFICAZIONE DELLE PRESTAZIONI

- Le **prestazioni** attengono alle seguenti **categorie** di opere, come specificate nella **tavola Z-1** allegata:
 - 1** Edilizia
 - 2** Strutture
 - 3** Impianti
 - 4** Infrastrutture per la mobilità
 - 5** Idraulica
 - 6** Tecnologie della Informazione e della Comunicazione
 - 7** Paesaggio, Ambiente, Naturalizzazione, Agroalimentare, Zootecnica Ruralità, Foreste
 - 8** Territorio e Urbanistica

IL REGOLAMENTO CORRISPETTIVI GARE PER SERVIZI DI INGEGNERIA

ART. 8 - CLASSIFICAZIONE DELLE PRESTAZIONI

- La **classificazione** delle prestazioni professionali relative ai servizi di cui al presente decreto è stabilita nella tavola Z-1 allegata, tenendo conto della **categoria** d'opera e del grado di **complessità**, fermo restando **che gradi di complessità maggiore qualificano anche per opere di complessità inferiore all'interno della stessa categoria d'opera.**
- Per la classificazione delle prestazioni rese prima dell'entrata in vigore del presente decreto, si fa riferimento alle corrispondenze indicate nella tavola Z-1 allegata.

IL REGOLAMENTO CORRISPETTIVI GARE PER SERVIZI DI INGEGNERIA

LA TAVOLA Z1

- **CATEGORIE (8)**
- **DESTINAZIONI FUNZIONALI INTERNE ALLE
CATEGORIE (34)**
- **IDENDIFICAZIONE DELLE OPERE INTERNE ALLE
DESTINAZIONI FUNZIONALI (56)**
- **GRADI DI COMPLESSITA' RELATIVI (56)**
- **CORRISPONDENZE**

TAVOLA Z1

TAVOLA Z-1 “CATEGORIE DELLE OPERE - PARAMETRO DEL GRADO DI COMPLESSITA’ – CLASSIFICAZIONE DEI SERVIZI E CORRISPONDENZE”

CATEGORIA	DESTINAZIONE FUNZIONALE	ID. Opere	Corrispondenze			IDENTIFICAZIONE DELLE OPERE	Gradi di complessità G
			I.143/49 Classi e categorie	DM 18/11/1971	DM 232/1991		
EDILIZIA	Insediamenti Produttivi Agricoltura- Industria- Artigianato	E.01	I/a I/b	I/b		Edifici rurali per l'attività agricola con corredi tecnici di tipo semplice (quali tettoie, depositi e ricoveri) - Edifici industriali o artigianali di importanza costruttiva corrente con corredi tecnici di base.	0,65
		E.02	I/c	I/b		Edifici rurali per l'attività agricola con corredi tecnici di tipo complesso - Edifici industriali o artigianali con organizzazione e corredi tecnici di tipo complesso.	0,95
	Industria Alberghiera, Turismo e Commercio e Servizi per la Mobilità	E.03	I/c	I/b		Ostelli, Pensioni, Case albergo – Ristoranti - Motel e stazioni di servizio - negozi - mercati coperti di tipo semplice	0,95
		E.04	I/d	I/b		Alberghi, Villaggi turistici - Mercati e Centri commerciali complessi	1,20
	Residenza	E.05	I/a I/b	I/b		Edifici, pertinenze, autorimesse semplici, senza particolari esigenze tecniche. Edifici provvisori di modesta importanza	0,65
		E.06	I/c	I/b		Edilizia residenziale privata e pubblica di tipo corrente con costi di costruzione nella media di mercato e con tipologie standardizzate.	0,95
		E.07	I/d	I/b		Edifici residenziali di tipo pregiato con costi di costruzione eccedenti la media di mercato e con tipologie diversificate.	1,20
	Sanità, Istruzione, Ricerca	E.08	I/c	I/b		Sede Azienda Sanitaria, Distretto sanitario, Ambulatori di base. Asilo Nido, Scuola Materna, Scuola elementare, Scuole secondarie di primo grado fino a 24 classi, Scuole secondarie di secondo grado fino a 25 classi	0,95
		E.09	I/d	I/b		Scuole secondarie di primo grado oltre 24 classi-Istituti scolastici superiori oltre 25 classi- Case di cura	1,15
		E.10	I/d	I/b		Poliambulatori, Ospedali, Istituti di ricerca, Centri di riabilitazione, Poli scolastici, Università, Accademie, Istituti di ricerca universitaria	1,20

TAVOLA Z1

TAVOLA Z-1 “CATEGORIE DELLE OPERE - PARAMETRO DEL GRADO DI COMPLESSITA’ – CLASSIFICAZIONE DEI SERVIZI E CORRISPONDENZE”

CATEGORIA	DESTINAZIONE FUNZIONALE	ID. Opere	Corrispondenze			IDENTIFICAZIONE DELLE OPERE	Gradi di complessità G
			I.143/49 Classi e categorie	DM 18/11/1971	DM 232/1991		
EDILIZIA	Cultura, Vita Sociale, Sport, Culto	E.11	I/c	I/b		Padiglioni provvisori per esposizioni - Costruzioni relative ad opere cimiteriali di tipo normale (colombari, ossari, loculari, edicole funerarie con caratteristiche costruttive semplici), Case parrocchiali, Oratori - Stabilimenti balneari - Aree ed attrezzature per lo sport all'aperto, Campo sportivo e servizi annessi, di tipo semplice	0,95
		E.12	I/d	I/b		Aree ed attrezzature per lo sport all'aperto, Campo sportivo e servizi annessi, di tipo complesso- Palestre e piscine coperte	1,15
		E.13	I/d	I/b		Biblioteca, Cinema, Teatro, Pinacoteca, Centro Culturale, Sede congressuale, Auditorium, Museo, Galleria d'arte, Discoteca, Studio radiofonico o televisivo o di produzione cinematografica - Opere cimiteriali di tipo monumentale, Monumenti commemorativi, Palasport, Stadio, Chiese	1,20
	Sedi amministrative, giudiziarie, delle forze dell'ordine	E.14	I/a I/b	I/b		Edifici provvisori di modesta importanza a servizio di caserme	0,65
		E.15	I/c	I/b		Caserme con corredi tecnici di importanza corrente	0,95
		E.16	I/d	I/b		Sedi ed Uffici di Società ed Enti, Sedi ed Uffici comunali, Sedi ed Uffici provinciali, Sedi ed Uffici regionali, Sedi ed Uffici ministeriali, Pretura, Tribunale, Palazzo di giustizia, Penitenziari, Caserme con corredi tecnici di importanza maggiore, Questura	1,20
	Arredi, Forniture, Aree esterne pertinenziali allestite	E.17	I/a I/b	I/b		Verde ed opere di arredo urbano improntate a grande semplicità, pertinenziali agli edifici ed alla viabilità, Campeggi e simili	0,65
		E.18	I/c	I/b		Arredamenti con elementi acquistati dal mercato, Giardini, Parchi gioco, Piazze e spazi pubblici all'aperto	0,95
		E.19	I/d	I/b		Arredamenti con elementi singolari, Parchi urbani, Parchi ludici attrezzati, Giardini e piazze storiche, Opere di riqualificazione paesaggistica e ambientale di aree urbane.	1,20

TAVOLA Z1

CATEGORIA	DESTINAZIONE FUNZIONALE	ID.Opere	Corrispondenze			IDENTIFICAZIONE DELLE OPERE	Gradi di complessità G
			I.143/49 Classi e categorie	DM 18/11/1971			
EDILIZIA	Edifici e manufatti esistenti	E.20	I/c	I/b		Interventi di manutenzione straordinaria, ristrutturazione, riqualificazione, su edifici e manufatti esistenti	0,95
		E.21	I/d	I/b		Interventi di manutenzione straordinaria, restauro, ristrutturazione, riqualificazione, su edifici e manufatti di interesse storico artistico non soggetti a tutela ai sensi del D.Lgs 42/2004	1,20
		E.22	I/e	I/b		Interventi di manutenzione, restauro, risanamento conservativo, riqualificazione, su edifici e manufatti di interesse storico artistico soggetti a tutela ai sensi del D.Lgs 42/2004, oppure di particolare importanza	1,55
STRUTTURE	Strutture, Opere infrastrutturali puntuali, non soggette ad azioni sismiche, ai sensi delle NTC	S.01	I/f	I/b		Strutture o parti di strutture in cemento armato, non soggette ad azioni sismiche - riparazione o intervento locale - Verifiche strutturali relative - Ponteggi, centinature e strutture provvisionali di durata inferiore a due anni	0,70
		S.02	IX/a	III		Strutture o parti di strutture in muratura, legno, metallo, non soggette ad azioni sismiche - riparazione o intervento locale - Verifiche strutturali relative,	0,50
	Strutture, Opere infrastrutturali puntuali	S.03	I/g	I/b		Strutture o parti di strutture in cemento armato - Verifiche strutturali relative - Ponteggi, centinature e strutture provvisionali di durata superiore a due anni.	0,95
		S.04	IX/b	III		Strutture o parti di strutture in muratura, legno, metallo - Verifiche strutturali relative - Consolidamento delle opere di fondazione di manufatti dissestati - Ponti, Paratie e tiranti, Consolidamento di pendii e di fronti rocciosi ed opere connesse, di tipo corrente - Verifiche strutturali relative.	0,90
	Strutture speciali	S.05	IX/b IX/c	III		Dighe, Conche, Elevatori, Opere di ritenuta e di difesa, rilevati, colmate. Gallerie, Opere sotterranee e subacquee, Fondazioni speciali.	1,05
		S.06	I/g IX/c	III		Opere strutturali di notevole importanza costruttiva e richiedenti calcolazioni particolari - Verifiche strutturali relative - Strutture con metodologie normative che richiedono modellazione particolare: edifici alti con necessità di valutazioni di secondo ordine.	1,15

TAVOLA Z1

CATEGORIA	DESTINAZIONE FUNZIONALE	ID.Opere	Corrispondenze			IDENTIFICAZIONE DELLE OPERE	Gradi di complessità G
			I.143/49 Classi e categorie	DM 18/11/1971	DM 232/1991		
IMPIANTI	Impianti meccanici a fluido a servizio delle costruzioni	IA.01	III/a	I/b ¹		Impianti per l'approvvigionamento, la preparazione e la distribuzione di acqua nell'interno di edifici o per scopi industriali - Impianti sanitari - Impianti di fognatura domestica od industriale ed opere relative al trattamento delle acque di rifiuto - Reti di distribuzione di combustibili liquidi o gassosi - Impianti per la distribuzione dell'aria compressa del vuoto e di gas medicali - Impianti e reti antincendio	0,75
		IA.02	III/b			Impianti di riscaldamento - Impianto di raffrescamento, climatizzazione, trattamento dell'aria - Impianti meccanici di distribuzione e fluidi - Impianto solare termico	0,85
	Impianti elettrici e speciali a servizio delle costruzioni - Singole apparecchiature per laboratori e impianti pilota	IA.03	III/c	I/b ¹		Impianti elettrici in genere, impianti di illuminazione, telefonici, di rivelazione incendi, fotovoltaici, a corredo di edifici e costruzioni di importanza corrente - singole apparecchiature per laboratori e impianti pilota di tipo semplice	1,15
		IA.04	III/c			Impianti elettrici in genere, impianti di illuminazione, telefonici, di sicurezza, di rivelazione incendi, fotovoltaici, a corredo di edifici e costruzioni complessi - cablaggi strutturati - impianti in fibra ottica - singole apparecchiature per laboratori e impianti pilota di tipo complesso	1,30
	Impianti industriali - Impianti pilota e impianti di depurazione con ridotte problematiche tecniche - Discariche inerti	IB.04	II/a	III		Depositi e discariche senza trattamento dei rifiuti.	0,55
		IB.05	II/b	I/b		Impianti per le industrie molitorie, cartarie, alimentari, delle fibre tessili naturali, del legno, del cuoio e simili.	0,70

TAVOLA Z1

CATEGORIA	DESTINAZIONE FUNZIONALE	ID.Opere	Corrispondenze			IDENTIFICAZIONE DELLE OPERE	Gradi di complessità G
			I.143/49 Classi e categorie	DM 18/11/1971	DM 232/1991		
IMPIANTI	Impianti industriali – Impianti pilota e impianti di depurazione complessi - Discariche con trattamenti e termovalorizzatori	IB.06	II/b	I/b		Impianti della industria chimica inorganica - Impianti della preparazione e distillazione dei combustibili - Impianti siderurgici - Officine meccaniche e laboratori - Cantieri navali - Fabbriche di cemento, calce, laterizi, vetrerie e ceramiche - Impianti per le industrie della fermentazione, chimico-alimentari e tintorie - Impianti termovalorizzatori e impianti di trattamento dei rifiuti - Impianti della industria chimica organica - Impianti della piccola industria chimica speciale - Impianti di metallurgia (esclusi quelli relativi al ferro) - Impianti per la preparazione ed il trattamento dei minerali per la sistemazione e coltivazione delle cave e miniere.	0,70
		IB.07	II/c			Gli impianti precedentemente esposti quando siano di complessità particolarmente rilevante o comportanti rischi e problematiche ambientali molto rilevanti	0,75
	Opere elettriche per reti di trasmissione e distribuzione energia e segnali – Laboratori con ridotte problematiche tecniche	IB.08	IV/c			Impianti di linee e reti per trasmissioni e distribuzione di energia elettrica, telegrafia, telefonia.	0,50
		IB.09	IV/b	I/b		Centrali idroelettriche ordinarie - Stazioni di trasformazioni e di conversione impianti di trazione elettrica	0,60
		IB.10	IV/a			Impianti termoelettrici-Impianti dell'elettrochimica - Impianti della elettrometallurgia - Laboratori con ridotte problematiche tecniche	0,75
	Impianti per la produzione di energia– Laboratori complessi	IB.11		I/b		Campi fotovoltaici - Parchi eolici	0,90
		IB.12		I/b		Micro Centrali idroelettriche-Impianti termoelettrici-Impianti della elettrometallurgia di tipo complesso	1,00

TAVOLA Z1

CATEGORIA	DESTINAZIONE FUNZIONALE	ID. Opere	Corrispondenze			IDENTIFICAZIONE DELLE OPERE	Gradi di complessità G
			I.143/49 Classi e categorie	DM 18/11/1971	DM 232/1991		
INFRASTRUTTURE PER LA MOBILITA'	Manutenzione	V.01	VI/a	II/a		Interventi di manutenzione su viabilità ordinaria	0,40
	Viabilità ordinaria	V.02	VI/a	II/a		Strade, linee tramviarie, ferrovie, strade ferrate, di tipo ordinario, escluse le opere d'arte da compensarsi a parte - Piste ciclabili	0,45
	Viabilità speciale	V.03	VI/b	II/b		Strade, linee tramviarie, ferrovie, strade ferrate, con particolari difficoltà di studio, escluse le opere d'arte e le stazioni, da compensarsi a parte. - Impianti teleferici e funicolari - Piste aeroportuali e simili.	0,75
IDRAULICA	Navigazione	D.01	VII/c	III		Opere di navigazione interna e portuali	0,65
	Opere di bonifica e derivazioni	D.02	VII/a	III		Bonifiche ed irrigazioni a deflusso naturale, sistemazione di corsi d'acqua e di bacini montani	0,45
		D.03	VII/b	III		Bonifiche ed irrigazioni con sollevamento meccanico di acqua (esclusi i macchinari) - Derivazioni d'acqua per forza motrice e produzione di energia elettrica.	0,55
	Acquedotti e fognature	D.04	VIII	III		Impianti per provvista, condotta, distribuzione d'acqua, improntate a grande semplicità - Fognature urbane improntate a grande semplicità - Condotte subacquee in genere, metanodotti e gasdotti, di tipo ordinario	0,65
		D.05		III		Impianti per provvista, condotta, distribuzione d'acqua - Fognature urbane - Condotte subacquee in genere, metanodotti e gasdotti, con problemi tecnici di tipo speciale.	0,80
TECNOLOGIE E DELLA INFORMAZIONE E DELLA COMUNICAZIONE	Sistemi informativi	T.01				Sistemi informativi, gestione elettronica del flusso documentale, dematerializzazione e gestione archivi, ingegnerizzazione dei processi, sistemi di gestione delle attività produttive, Data center, server farm.	0,95
	Sistemi e reti di telecomunicazioni	T.02				Reti locali e geografiche, cablaggi strutturati, impianti in fibra ottica, Impianti di videosorveglianza, controllo accessi, identificazione targhe di veicoli ecc Sistemi wireless, reti wifi, ponti radio.	0,70
	Sistemi elettronici ed automazione	T.03				Elettronica Industriale Sistemi a controllo numerico, Sistemi di automazione, Robotica.	1,20

TAVOLA Z1

CATEGORIA	DESTINAZIONE FUNZIONALE	ID. Opere	Corrispondenze			IDENTIFICAZIONE DELLE OPERE	Gradi di complessità G
			L.143/49 Classi e categorie	DM 18/11/1971	DM 232/1991		
PAESAGGIO, AMBIENTE, NATURALIZZAZIONE, AGROALIMENTARE, ZOOTECCNICA, RURALITÀ, FORESTE	Interventi di sistemazione naturalistica o paesaggistica	P.01			Parte IV sez. I	Opere relative alla sistemazione di ecosistemi naturali o naturalizzati, alle aree naturali protette ed alle aree a rilevanza faunistica. Opere relative al restauro paesaggistico di territori compromessi ed agli interventi su elementi strutturali del paesaggio. Opere di configurazione di assetto paesaggistico.	0,85
	Interventi del verde e opere per attività ricreativa o sportiva	P.02			Parte IV sez. I	Opere a verde sia su piccola scala o grande scala dove la rilevanza dell'opera è prevalente rispetto alle opere di tipo costruttivo.	0,85
	Interventi recupero, riqualificazione ambientale	P.03			Parte IV sezione I	Opere di riqualificazione e risanamento di ambiti naturali, rurali e forestali o urbani finalizzati al ripristino delle condizioni originarie, al riassetto delle componenti biotiche ed abiotiche.	0,85
	Interventi di sfruttamento di cave e torbiere	P.04			Parte I sez. III	Opere di utilizzazione di bacini estrattivi a parete o a fossa	0,85
	Interventi di miglioramento e qualificazione della filiera forestale	P.05			Cat II sez. IV Cat III sez. II –III –Parte III sez. II	Opere di assetto ed utilizzazione forestale nonché dell'impiego ai fini industriali, energetici ed ambientali. Piste forestali, strade forestali – percorsi naturalistici, aree di sosta e di stazionamento dei mezzi forestali. Meccanizzazione forestale	0,85
	Interventi di miglioramento fondiario agrario e rurale; interventi di pianificazione alimentare	P.06			Cat II sez. II-III –Parte IV sez. VI	Opere di intervento per la realizzazione di infrastrutture e di miglioramento dell'assetto rurale.	0,85
TERRITORI O E URBANISTICA	Interventi per la valorizzazione delle filiere produttive agroalimentari e zootecniche; interventi di controllo – vigilanza alimentare	U.01			Parte III – sez. I -	Opere ed infrastrutture complesse, anche a carattere immateriale, volte a migliorare l'assetto del territorio rurale per favorire lo sviluppo dei processi agricoli e zootecnici. Opere e strutture per la valorizzazione delle filiere (produzione, trasformazione e commercializzazione delle produzioni agricole e agroalimentari)	0,90
	Interventi per la valorizzazione della filiera naturalistica e faunistica	U.02			Parte IV sez. I	Interventi di valorizzazione degli ambiti naturali sia di tipo vegetazionale che faunistico	0,95
	Pianificazione	U.03				Strumenti di pianificazione generale ed attuativa e di pianificazione di settore	1,00

IL REGOLAMENTO CORRISPETTIVI GARE PER SERVIZI DI INGEGNERIA

LA TAVOLA Z2

- **5 FASI**
- **95 PRESTAZIONI** *(di cui più di 30 nuove)*
 - *pianificazione e programmazione (7)*
 - *attività propedeutiche alla progettazione (10)*
 - *progettazione (20+27+11)*
 - *direzione dell'esecuzione (13)*
 - *verifiche collaudi e monitoraggi (7)*

FASI PRESTAZIONI ALI		DESCRIZIONE SINGOLE PRESTAZIONI			CATEGORIE								
					EDILIZIA	STRUTTURE		IMPIANTI	VIABILITÀ	IDRAULICA	TECNOLOGIE DELLA INFORMAZIONE E DELLA COMUNICAZIONE	PAESAGGIO, AMBIENTE, NATURALIZZAZIONE, AGROALIMENTARE, ZOOTECNICA, RURALITÀ, FORESTE	TERRITORIO E URBANISTICA
						S.01 S.03	S.02 S.04 S.05 S.06						
Progettazione	b.1) PROGETTAZIONE PRELIMINARE	QbI.01	Relazioni, planimetrie, elaborati grafici (art.17, comma1, lettere a), b), e), d.P.R. 207/10-art.242, comma 2, lettere a), b), c) d) d.P.R. 207/10)		0,090	0,090		0,090	0,080	0,070	0,100	0,080	
		QbI.02	Calcolo sommario spesa, quadro economico di progetto (art.17, comma 1, lettere g), h), d.P.R. 207/10)		0,010	0,010		0,010	0,010	0,010	0,010	0,010	
		QbI.03	Piano particellare preliminare delle aree o rilievo di massima degli immobili (art.17, comma 1, lettera i), d.P.R. 207/10 – art.242, comma 4, lettera c) d.P.R. 207/10		0,020	0,020		0,020	0,020	0,020		0,020	
		QbI.04	Piano economico e finanziario di massima (art.17, comma 4, d.P.R. 207/10 - art.164 D. lgs. 163/06 - art.1, comma 3, all.XXI) ¹		0,030	0,030		0,030	0,030	0,030	0,030	0,030	
		QbI.05	Capitolato speciale descrittivo e prestazionale, schema di contratto (art.17, comma 3, lettere b), c), d.P.R. 207/10 - art.164, d.lgs. 163/06 - art.7, Allegato XXI) ²		0,070	0,070		0,070	0,070	0,070	0,070	0,070	
		QbI.06	Relazione geotecnica (art.19, comma 1, d.P.R. 207/10)		0,030	0,030		0,030	0,030	0,030		0,030	
		QbI.07	Relazione idrologica (art.19, comma 1, d.P.R. 207/10)		0,015	0,015		0,015	0,015	0,015		0,015	
		QbI.08	Relazione idraulica (art.19, comma 1, d.P.R. 207/10)		0,015	0,015		0,015	0,015	0,015		0,015	
		QbI.09	Relazione sismica e sulle strutture (art.19, comma 1, d.P.R. 207/10)		0,015	0,015		0,015	0,015	0,015		0,015	
		QbI.10	Relazione archeologica (art.19, comma 1, d.P.R. 207/10)		0,015	0,015		0,015	0,015	0,015		0,015	
		QbI.11	Relazione geologica (art.19, comma 1, d.P.R. 207/10) ³	Fino a	€ 250.000,00	0,039	0,039	0,053	0,039	0,068	0,053	0,053	
				Sull’eccedenza fino a	€ 500.000,00	0,010	0,010	0,048	0,010	0,058	0,048	0,048	
				Sull’eccedenza fino a	€ 1.000.000,00	0,013	0,013	0,044	0,013	0,047	0,044	0,044	
				Sull’eccedenza fino a	€ 2.500.000,00	0,018	0,018	0,042	0,018	0,034	0,042	0,042	
				Sull’eccedenza fino a	€ 10.000.000,00	0,022	0,022	0,027	0,022	0,019	0,027	0,027	
				Sull’eccedenza		0,021	0,021	0,025	0,021	0,018	0,025	0,025	
		QbI.12	Progettazione integrale e coordinata - Integrazione delle prestazioni specialistiche (art.90, comma 7, d.lgs. 163/06)		0,020	0,020		0,020	0,020	0,020	0,020	0,020	
		QbI.13	Studio di inserimento urbanistico (art.164, d.lgs. 163/06 - art.1, comma 2, lettera l), all.XXI		0,030	0,030		0,010	0,030	0,010		0,030	
		QbI.14	Relazione tecnica sullo stato di consistenza degli immobili da ristrutturare (art.17, comma 3, lettera a), d.P.R. 207/10) ⁴		0,030	0,030		0,030					
		QbI.15	Prime indicazioni di progettazione antincendio (d.m. 6/02/1982)		0,005	0,005		0,005					
		QbI.16	Prime indicazioni e prescrizioni per la stesura dei Piani di Sicurezza (art.17, comma 1, lettera f) d.P.R. 207/2010)		0,010	0,010		0,010	0,010	0,010	0,010	0,010	
		QbI.17	Studi di prefattibilità ambientale (art.17, comma 1, lettera c), d.P.R. 207/2010)	Fino a	€ 5.000.000,00	0,030	0,035	0,030	0,035	0,035	0,030	0,035	
				Sull’eccedenza fino a	€ 20.000.000,00	0,015	0,020	0,015	0,020	0,020	0,015	0,020	
				Sull’eccedenza		0,005	0,008	0,005	0,008	0,008	0,005	0,008	
		QbI.18	Piano di monitoraggio ambientale (art.164, d.Lgs 163/2006-art.10, comma 3, allegato XXI)	Fino a	€ 5.000.000,00	0,018	0,020	0,018	0,020	0,020	0,018	0,020	
				Sull’eccedenza fino a	€ 20.000.000,00	0,008	0,010	0,008	0,010	0,010	0,008	0,010	

FASI PRESTAZIONI ALI		DESCRIZIONE SINGOLE PRESTAZIONI				CATEGORIE									
						EDILIZIA	STRUTTURE		IMPIANTI		VIABILTÀ	IDRAULICA	TECNOLOGIE DELLA INFORMATICA E DELLA COMUNICAZIONE	PAESAGGIO, AMBIENTE, NATURALIZZAZIONE, AGROALIMENTARE, ZOOTECNICA, RURALITÀ, FORESTE	TERRITORIO E URBANISTICA
							S.01 S.03	S.02 S.04 S.05 S.06	A	B					
Progettazione	b.II PROGETTAZIONE DEFINITIVA	QbII.01	Relazioni generale e tecniche, Elaborati grafici, Calcolo delle strutture e degli impianti, eventuali Relazione sulla risoluzione delle interferenze e Relazione sulla gestione materie(art.24, comma 2, lettere a), b), d), f), h) d.P.R. 207/10-art.26, comma 1, lettera i) d.P.R. 207/10)			0,230	0,180		0,16	0,20	0,220	0,180	0,250	0,180	
		QbII.02	Rilievi dei manufatti (art.243, comma 1, lettere c) d.P.R. 207/10-art.28, d.P.R. 207/10)			0,04	0,04		0,04						
		QbII.03	Disciplinare descrittivo e prestazionale (art.24, comma 2, lettera g), d.P.R. 207/10)			0,010	0,010		0,010		0,010	0,010	0,010	0,010	
		QbII.04	Piano particellare d'esproprio (art.24, comma 2, lettera i) d.P.R. 207/10)			0,04	0,04		0,04		0,04	0,04		0,04	
		QbII.05	Elenco prezzi unitari ed eventuali analisi, Computo metrico estimativo, Quadro economico (art.24, comma 2, lettere l), m), o), d.P.R. 207/10)			0,070	0,040		0,070		0,060	0,050	0,050	0,050	
		QbII.06	Studio di inserimento urbanistico (art.24, comma 2, lettera c), d.P.R. 207/2010)			0,030	0,030		0,010		0,030	0,010		0,030	
		QbII.07	Rilievi planoaltimetrici (art.24, comma 2, lettera c), d.P.R. 207/2010)			0,020	0,020		0,020		0,020	0,020	0,020	0,020	
		QbII.08	Schema di contratto, Capitolato speciale d'appalto (art.24, comma 3, d.P.R. 207/10 - art.164, d.lgs. 163/06 - art.8, Allegato XXI) ¹			0,070	0,070		0,080		0,070	0,070	0,070	0,070	
		QbII.09	Relazione geotecnica (art.26, comma 1, d.P.R. 207/2010)			0,060	0,060		0,060		0,060	0,060		0,060	
		QbII.10	Relazione idrologica (art.26, comma 1, d.P.R. 207/2010)			0,030	0,030		0,030		0,030	0,030		0,030	
		QbII.11	Relazione idraulica (art.26, comma 1, d.P.R. 207/2010)			0,030	0,030		0,030		0,030	0,030		0,030	
		QbII.12	Relazione sismica e sulle strutture (art.26 , comma 1, d.P.R. 207/10)			0,030	0,030		0,030		0,030	0,030		0,030	
		QbII.13	Relazione geologica (art.26, comma 1, d.P.R. 207/10) ²	Fino a	€ 250.000,00	0,064	0,064	0,133	0,064	0,145	0,133		0,133		
				Sull'eccedenza fino a	€ 500.000,00	0,019	0,019	0,107	0,019	0,114	0,107		0,107		
				Sull'eccedenza fino a	€ 1.000.000,00	0,021	0,021	0,096	0,021	0,070	0,096		0,096		
				Sull'eccedenza fino a	€ 2.500.000,00	0,029	0,029	0,079	0,029	0,035	0,079		0,079		
				Sull'eccedenza fino a	€ 10.000.000,00	0,038	0,038	0,054	0,038	0,020	0,054		0,054		
				Sull'eccedenza		0,028	0,028	0,035	0,028	0,018	0,035		0,035		
		QbII.14	Analisi storico critica e relazione sulle strutture esistenti (art.26 comma 1, d.P.R. 207/10 –Norme Tecniche per le Costruzioni)				0,090								
		QbII.15	Relazione sulle indagini dei materiali e delle strutture per edifici esistenti (art.26 comma 1, d.P.R. 207/10) Norme Tecniche per le Costruzioni				0,120								
		QbII.16	Verifica sismica delle strutture esistenti e individuazione delle carenze strutturali (art.26 comma 1, d.P.R. 207/10 - Norme Tecniche per le Costruzioni)				0,180								
		QbII.17	Progettazione integrale e coordinata - Integrazione delle prestazioni specialistiche (art.90, comma 7, d.lgs. 163/2006-(art.3, comma 1, lettera m), d.P.R. 207/10)			0,050	0,050		0,050	0,050	0,050	0,050	0,050	0,050	
		QbII.18	Elaborati di progettazione antincendio (d.m. 16/02/1982)			0,060	0,060		0,060						
		QbII.19	Relazione paesaggistica (d.lgs. 42/2004)			0,020	0,020		0,020		0,020	0,020	0,020	0,020	
		QbII.20	Elaborati e relazioni per requisiti acustici (Legge 447/95-d.p.c.m. 512/97)			0,020	0,020		0,020		0,020				
		QbII.21	Relazione energetica (ex Legge 10/91 e s.m.i.)			0,030	0,030		0,030						
		QbII.22	Diagnosi energetica (ex Legge 10/91 e s.m.i.) degli edifici esistenti, esclusi i rilievi e le indagini			0,020	0,020		0,020						

FASI PRESTAZIONI		DESCRIZIONE SINGOLE PRESTAZIONI		CATEGORIE								
				EDILIZIA	STRUTTURE	IMPIANTI		VIABILITÀ	IDRAULICA	TECNOLOGIE DELLA INFORMATICA E DELLA COMUNICAZIONE	PAESAGGIO, AMBIENTE, NATURALIZZAZIONI, AGROALIMENTARE, ZOOTECNICA, RURALITÀ, FORESTE	TERRITORIO E URBANISTICA
						A	B					
Progettazione	b.III PROGETTAZIONE ESECUTIVA	QbIII.01	Relazione generale e specialistiche, Elaborati grafici, Calcoli esecutivi (art.33, comma 1, lettere a), b), c), d), d.P.R. 207/10)	0,070	0,120	0,15	0,04	0,040	0,110	0,050	0,040	
		QbIII.02	Particolari costruttivi e decorativi (art.36, comma 1, lettera c), d.P.R. 207/10)	0,130	0,130	0,050		0,080	0,050	0,100	0,080	
		QbIII.03	Computo metrico estimativo, Quadro economico, Elenco prezzi e eventuale analisi, Quadro dell'incidenza percentuale della quantità di manodopera (art.33, comma 1, lettere f), g), i), d.P.R. 207/10)	0,040	0,030	0,050		0,030	0,040	0,030	0,030	
		QbIII.04	Schema di contratto, capitolato speciale d'appalto, cronoprogramma (art.33, comma 1, lettere l), h), d.P.R. 207/10)	0,020	0,010	0,020		0,020	0,020	0,020	0,020	
		QbIII.05	Piano di manutenzione dell'opera (art.33, comma 1, lettera e) d.P.R. 207/10)	0,020	0,025	0,030		0,030	0,020	0,020	0,030	
		QbIII.06	Progettazione integrale e coordinata - Integrazione delle prestazioni specialistiche (art.90, comma 7, d.lgs. 163/2006)	0,030	0,030	0,030		0,030	0,030	0,030	0,030	
		QbIII.07	Piano di Sicurezza e Coordinamento (art.33, comma 1, lettera f), d.P.R. 207/2010)	0,100	0,100	0,100		0,100	0,100	0,100	0,100	
		QbIII.08	Supporto al RUP: per la supervisione e coordinamento della progettazione esecutiva (art.10, comma 1, lettere f), o), p), d.P.R. 207/2010)	0,010	0,010	0,010		0,010	0,010	0,010	0,010	
		QbIII.09	Supporto al RUP: per la verifica della progettazione esecutiva (art.49, d.P.R. 207/2010- art.164, d.Lgs. 163/2006-art.30, allegato XXI)	0,130	0,130	0,130		0,130	0,130	0,130	0,130	
		QbIII.10	Supporto al RUP: per la programmazione e progettazione appalto (art.10, comma 1, lettere h), i), m), s), d.P.R. 207/2010)	0,040	0,040	0,040		0,040	0,040	0,040	0,040	
		QbIII.11	Supporto al RUP: per la validazione del progetto (art.55, d.P.R. 207/2010- art.164, d.Lgs 163/2006-art.35, allegato XXI)	0,010	0,010	0,010		0,010	0,010	0,010	0,010	

Direzione dell'esecuzione

C.D ESECUZIONE DEI LAVORI

						A	B			COMUNICAZIONE	ZOOTECNICA, RURALITA', FORESTE	
QcI.01	Direzione lavori, assistenza al collaudo, prove di accettazione(art.148, d.P.R. 207/10) ¹			0,320	0,380	0,32	0,45	0,420	0,420	0,350	0,110	
QcI.02	Liquidazione (art.194, comma 1, d.P.R. 207/10)-Rendicontazioni e liquidazione tecnico contabile (Reg. CE 1698/2005 e s.m.i.)			0,030	0,020	0,030		0,030	0,040	0,030	0,030	
QcI.03	Controllo aggiornamento elaborati di progetto, aggiornamento dei manuali d'uso e manutenzione (art.148, comma 4, d.P.R. 207/2010)			0,020	0,020	0,020		0,020	0,020	0,020	0,020	
QcI.04	Coordinamento e supervisione dell'ufficio di direzione lavori (art.148, comma 2, d.P.R. 207/2010)			0,020	0,020	0,020		0,020	0,020	0,020	0,020	
QcI.05	Ufficio della direzione lavori, per ogni addetto con qualifica di direttore operativo (art.149, d.P.R. 207/2010)			0,100	0,100	0,100		0,100	0,100	0,100	0,100	
QcI.05.0 ¹	Ufficio della direzione lavori, per ogni addetto con qualifica di direttore operativo "GEOLOGO" (art.149, d.P.R. 207/2010) ²	Fino a	€ 250.000,00	0,039	0,039	0,095	0,039	0,127	0,095		0,095	
		Sull'eccedenza fino a	€ 500.000,00	0,010	0,010	0,081	0,010	0,110	0,081		0,081	
		Sull'eccedenza fino a	€ 1.000.000,00	0,013	0,013	0,071	0,013	0,077	0,071		0,071	
		Sull'eccedenza fino a	€ 2.500.000,00	0,018	0,018	0,052	0,018	0,029	0,052		0,052	
		Sull'eccedenza fino a	€ 10.000.000,00	0,022	0,022	0,042	0,022	0,019	0,042		0,042	
		Sull'eccedenza		0,021	0,021	0,030	0,021	0,018	0,030		0,030	
QcI.06	Ufficio della direzione lavori, per ogni addetto con qualifica di ispettore di cantiere (art.150, d.P.R. 207/2010)			0,060	0,060	0,060		0,060	0,060	0,060	0,060	
QcI.07	Variante delle quantità del progetto in corso d'opera (art.161, d.P.R. 207/2010) ³			0,140	0,090	0,150		0,120	0,120	0,110	0,120	
QcI.08	Variante del progetto in corso d'opera (art.161, d.P.R. 207/2010) ⁴			0,410	0,430	0,320		0,420	0,340	0,400	0,420	
QcI.09	Contabilità dei lavori a misura (art.185, d.P.R. 207/10)	Fino a	€ 500.000,00	0,060	0,060	0,045		0,045	0,045	0,045	0,045	
		Sull'eccedenza		0,120	0,120	0,090		0,090	0,090	0,090	0,090	
QcI.10	Contabilità dei lavori a corpo (art.185, d.P.R. 207/10)	Fino a	€ 500.000,00	0,045	0,045	0,035		0,035	0,035	0,035	0,035	
		Sull'eccedenza		0,090	0,090	0,070		0,070	0,070	0,070	0,070	
QcI.11	Certificato di regolare esecuzione (art.237, d.P.R. 207/2010)			0,040	0,040	0,040		0,040	0,040	0,040	0,040	
QcI.12	Coordinamento della sicurezza in esecuzione (art.151, d.P.R. 207/2010)			0,250	0,250	0,250		0,250	0,250	0,250	0,250	
QcI.13	Supporto al RUP: per la supervisione e coordinamento della D.L. e della C.S.E. (art.10, comma 1, lettere l), n), r), t), u), v), z), aa), bb), cc), d.P.R. 207/2010)			0,040	0,040	0,040		0,040	0,040	0,040	0,040	

FASI ESTAZIONALI	DESCRIZIONE SINGOLE PRESTAZIONI		CATEGORIE							
			EDILIZIA	STRUTTURE	IMPIANTI	VIABILITÀ	IDRAULICA	TECNOLOGIE DELLA INFORMAZIONE E DELLA COMUNICAZIONE	PAESAGGIO, AMBIENTE, NATURALIZZAZIONE, AGROALIMENTARE, ZOOTECNICA, RURALITA', FORESTE	TERRITORIO E URBANISTICA
d.I) VERIFICHE E COLLAUDI	QdI.01	Collaudo tecnico amministrativo (Parte II, Titolo X, d.P.R. 207/10) ¹	0,080	0,080	0,080	0,080	0,080	0,080	0,080	
	QdI.02	Revisione tecnico contabile (Parte II, Titolo X, d.P.R. 207/10)	0,020	0,020	0,020	0,020	0,020	0,020	0,020	
	QdI.03	Collaudo statico (Capitolo 9, d.m. 14/01/2008)		0,220						
	QdI.04	Collaudo tecnico funzionale degli impianti (d.m. 22/01/2008 n°37)			0,180		0,180			
	QdI.05	Attestato di certificazione energetica (art.6 d.lgs. 311/2006)esclusa diagnosi energetica ²	0,030	0,030	0,030					
e.I) MONITORAGGI	QeI.01	Monitoraggi ambientali, naturalistici, fitoiatrici, faunistici, agronomici, zootecnici (artt. 18,28 Parte III All.1-All. 7 d.Lgs.152/2006)							0,002	0.0015
	QeI.02	Ricerche agricole e/o agro-industriali, nelle bioenergie, all'innovazione e sviluppo dei settori di competenza, la statistica, le ricerche di mercato, le attività relative agli assetti societari, alla cooperazione ed all'aggregazione di reti di impresa nel settore agricolo, agroalimentare, ambientale, energetico e forestale (Reg. CE 1698/2005 e s.m.i.)							0,022	

**LA DETERMINAZIONE DEI COMPENSI
DOPO L'ABROGAZIONE DELLE TARIFFE
IL DECRETO MINISTERIALE 31 OTTOBRE 2013 N° 143
IL CONTRIBUTO DEL CNI**



CONSIGLIO NAZIONALE
DEGLI INGEGNERI

MICHELE LAPENNA

Consigliere Tesoriere – Referente Servizi Ingegneria

CONSIGLIO NAZIONALE INGEGNERI



CONSIGLIO NAZIONALE INGEGNERI

[cni](#) [trasparenza](#) [stampa](#) [multimedia](#) [temi](#) [congresso](#) [faq](#) [link](#) [albo unico](#) [scintille](#) [contatti](#)





download software gratuito
UNA NORMA DI SEMPLIFICAZIONE E TRASPARENZA
DECRETO 31 ottobre 2013, n. 143
Regolamento recante determinazione dei corrispettivi da porre a base di gara nelle procedure di affidamento di contratti pubblici dei servizi relativi all'architettura ed all'ingegneria. (GU Serie Generale n.298 del 20-12-2013)



formazione
continua

news

- rassegna stampa
- comunicati stampa
- editoriali
- l'ingegnere italiano
- newsletter

Provincia di Pescara: dematerializzazione procedure deposito al Genio Civile
A partire dal 01/02/14 l'attività di denuncia dei lavori al Genio Civile avverrà esclusivamente in maniera digitale

Unione Geotermica Italiana: premio tesi di laurea 2014
Scadenza 31 ottobre 2014

Rinvio del Convegno "Aprire il mercato dei Lavori Pubblici: la proposta della Rete delle Professioni Tecniche"
Si comunica il rinvio del Convegno previsto per il prossimo 6 marzo

[vedi tutte](#)

ELEZIONI
ORDINI
PROVINCIALI
E CONSIGLI
DISCIPLINA

Corrispettivi OP - Nuovo file

File Funzionalità Strumenti Normativa ?

Un progetto CNA PPC ICNI Powered by blumalco

Corrispettivi OP

DATI OPERA

Descrizione Opera << inserire un valore >>

CIG

Comune Provincia CAP

Indirizzo

DATI ENTE COMMITTENTE

Ragione sociale Comune di ROMA

Partita IVA 66775543241 Natura Codice fiscale

Comune ROMA Provincia RM CAP 00100

Indirizzo Via Colosseo 15

Telefono 06556643219 FAX 06556643218 E-mail

DATI TECNICO

Nome e cognome << inserire un valore >>

Partita IVA RUP Codice fiscale

Comune Provincia CAP

Indirizzo

LA DETERMINAZIONE DEI COMPENSI DOPO L'ABROGAZIONE DELLE TARIFFE

IL DECRETO MINISTERIALE 31 OTTOBRE 2013 N° 143

ESEMPI APPLICATIVI



**CONSIGLIO NAZIONALE
DEGLI INGEGNERI**

MICHELE LAPENNA

Consigliere Tesoriere – Referente Servizi Ingegneria

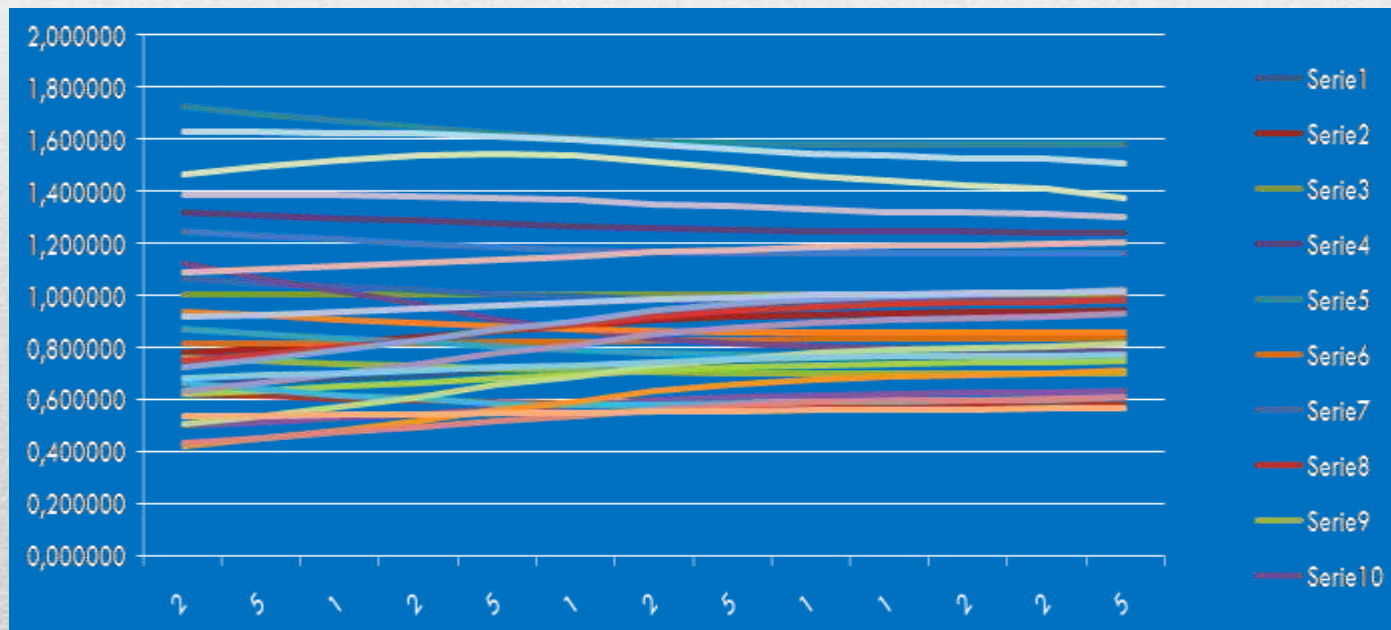
CONSIGLIO NAZIONALE INGEGNERI

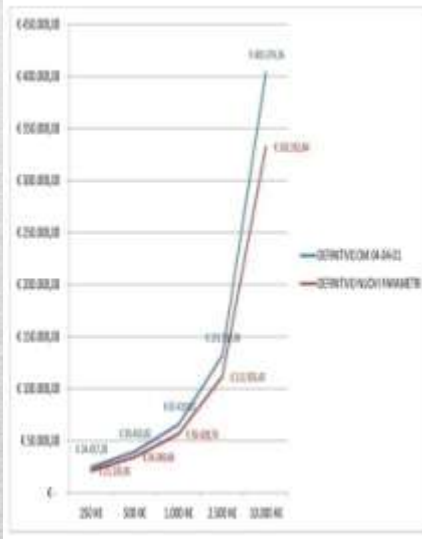
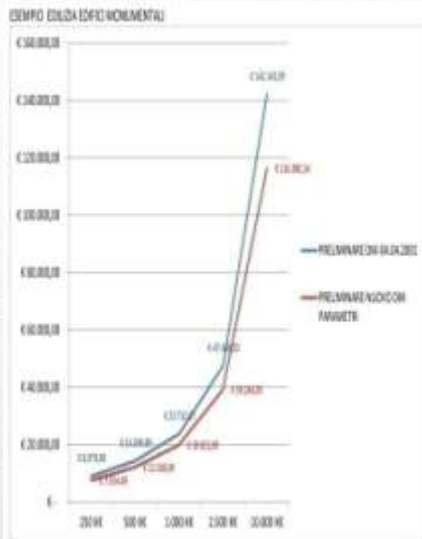
ESEMPI APPLICATIVI

DAL DM 04-04-2001

AL DM 143-2013

- *dalle percentuali ai parametri*





ESEMPI APPLICATIVI

DAL DM 04-04-2001

AL DM 143-2013

- *dalle tabelle a-b-b1-b2-b3-b4-b5-b6 alle tavole z1 e z2*
- *confrontate più di 4700 prestazioni*
- *aggiornate ed integrate la varie fasi prestazionali in modo organico e completo, coerenti con il quadro normativo attuale*

ESEMPI APPLICATIVI

DAL DM 04-04-2001 AL DM 140/12 AL DM 143/2013

LA TAVOLA Z1

- **CATEGORIE (8)**

(edilizia – strutture – impianti infrastrutture mobilità -idraulica - ITC - paesaggio ambiente ruralità - territorio e urbanistica)

- **DESTINAZIONI FUNZIONALI**

(Identificazione delle opere ai fini della classificazione dei servizi e corrispondenze con il pregresso)

- **DEFINIZIONI PER L'IDENTIFICAZIONE DELLE OPERE**

(All'interno delle destinazioni funzionali)

- **GRADI DI COMPLESSITA' RELATIVI**

ESEMPI APPLICATIVI

DAL DM 04-04-2001 AL DM 140/12 AL DM 143/2013

LA TAVOLA Z2

- **5 FASI**
- **95 PRESTAZIONI (di cui piu' di 30 nuove)**
 - *pianificazione e programmazione (7)*
 - *attività propedeutiche alla progettazione (10)*
 - *progettazione (20+27+11)*
 - *direzione dell'esecuzione (13)*
 - *verifiche collaudi e monitoraggi (7)*

OGGETTO DEI SERVIZI RELATIVI ALL'ARCHITETTURA E ALL'INGEGNERIA				EDIFICIO RESIDENZIALE PUBBLICO DI NUOVA EDIFICAZIONE	
COSTO COMPLESSIVO DEI LAVORI				€	2.500.000,00
CATEGORIE D'OPERA	ID. OPERE		GRADO DI COMPLESSITA'	COSTO SINGOLE CATEGORIE	
EDILIZIA	E.06	EDILIZIA RESIDENZIALE	0,95	€	1.250.000,00
STRUTTURE	S.03	STRUTTURE IN C.A.	0,95	€	500.000,00
IMPIANTI	I.A01	IMPIANTI IDRO-SANITARI	0,75	€	175.000,00
	I.A02	IMPIANTI TERMICI	0,85	€	250.000,00
	I.A03	IMPIANTI ELETTRICI E SPECIALI	1,15	€	325.000,00

FASI	DESCRIZIONE SINGOLE PRESTAZIONI		CATEGORIE D'OPERA				
			EDILIZIA	STRUTTURE	IMPIANTI		
			ID. Opera	ID. Opera	ID. Opera		
			E.06	S.03	I.A1	I.A2	I.A3
			parametro Q	parametro Q	parametro Q		
b.l)	Qbl.01	Relazioni, planimetrie, elaborati grafici (art.17, comma1, lettere a), b), e), d.P.R. 207/10-art.242, comma 2, lettere a), b), c) d) d.P.R. 207/10)	0,090	0,090	0,090		
	Qbl.02	Calcolo sommario spesa, quadro economico di progetto (art.17, comma 1, lettere g), h), d.P.R. 207/10)	0,010	0,010	0,010		
	Qbl.03	Piano particellare preliminare delle aree o rilievo di massima degli immobili (art.17, comma 1, lettera i), d.P.R. 207/10 – art.242, comma 4, lettera c) d.P.R. 207/10	0,020	0,020	0,020		
	Qbl.04	Piano economico e finanziario di massima (art.17, comma 4, d.P.R. 207/10 - art.164 D. lgs. 163/06 - art.1, comma 3, all.XXI)	0,030	0,030	0,030		

Qbl.05	Capitolato speciale descrittivo e prestazionale, schema di contratto (art.17, comma 3, lettere b), c), d.P.R. 207/10 - art.164, d.lgs. 163/06 - art.7, Allegato XXI)[2]	0,070	0,070	0,070
Qbl.06	Relazione geotecnica (art.19, comma 1, d.P.R. 207/10)	0,030	0,030	0,030
Qbl.07	Relazione idrologica (art.19, comma 1, d.P.R. 207/10)	0,015	0,015	0,015
Qbl.08	Relazione idraulica (art.19, comma 1, d.P.R. 207/10)	0,015	0,015	0,015
Qbl.09	Relazione sismica e sulle strutture (art.19, comma 1, d.P.R. 207/10)	0,015	0,015	0,015
Qbl.10	Relazione archeologica (art.19, comma 1, d.P.R. 207/10)	0,015	0,015	0,015
Qbl.11	Relazione geologica (art.19, comma 1, d.P.R. 207/10)			
Qbl.12	Progettazione integrale e coordinata - Integrazione delle prestazioni specialistiche (art.90, comma 7, d.lgs. 163/06)	0,020	0,020	0,020
Qbl.13	Studio di inserimento urbanistico (art.164, d.lgs. 163/06 - art.1, comma 2, lettera l), all.XXI	0,030	0,030	0,010
Qbl.14	Relazione tecnica sullo stato di consistenza degli immobili da ristrutturare (art.17, comma 3, lettera a), d.P.R. 207/10)[1]	0,030	0,030	0,030
Qbl.15	Prime indicazioni di progettazione antincendio (d.m. 6/02/1982)	0,005	0,005	0,005
Qbl.16	Prime indicazioni e prescrizioni per la stesura dei Piani di Sicurezza (art.17, comma 1, lettera f) d.P.R. 207/2010)	0,010	0,010	0,010
Qbl.17	Studi di prefattibilità ambientale (art.17, comma 1, lettera c), d.P.R. 207/2010)			
Qbl.18	Piano di monitoraggio ambientale (art.164, d.lgs 163/2006-art.10, comma 3, allegato XXI)			
Qbl.19	Supporto al RUP: supervisione e coordinamento della progettazione preliminare (art.10, comma 1, lettere e), g), o), p), q), d.P.R. 207/2010	0,010	0,010	0,010
Qbl.20	Supporto al RUP: verifica della progettazione preliminare (art.49, d.P.R. 207/2010-art.164, d.lgs 163/2006-art.30, allegato XXI)	0,060	0,060	0,060



I CONSIGLIO NAZIONALE
DEGLI **INGEGNERI**

87

14. **Answer: D**
 In order to achieve the maximum effect,

FASI	DESCRIZIONE E SINGOLE PRESTAZIONI		CATEGORIE D'OPERA				
			EDILIZIA	STRUTTURE	IMPIANTI		
			ID. Opera	ID. Opera	ID. Opera		
			E.06	S.03	I.A1	I.A2	I.A3
			parametro Q	parametro Q	parametro Q		
b.II)	QbII.01	Relazioni generale e tecniche, Elaborati grafici, Calcolo delle strutture e degli impianti, eventuali Relazione sulla risoluzione delle interferenze e Relazione sulla gestione materie(art.24, comma 2, lettere a), b), d), f), h) d.P.R. 207/10-art.26, comma 1, lettera i) d.P.R. 207/10)	0,230	0,180	0,160		
	QbII.02	Rilievi dei manufatti (art.243, comma 1, lettere c) d.P.R. 207/10-art.28, d.P.R. 207/10)	0,040	0,040	0,040		
	QbII.03	Disciplinare descrittivo e prestazionale (art.24, comma 2, lettera g), d.P.R. 207/10)	0,010	0,010	0,010		
	QbII.04	Piano particellare d'esproprio (art.24, comma 2, lettera i) d.P.R. 207/10)	0,040	0,040	0,040		
	QbII.05	Elenco prezzi unitari ed eventuali analisi, Computo metrico estimativo, Quadro economico (art.24, comma 2, lettere l), m), o), d.P.R. 207/10)	0,070	0,040	0,070		
	QbII.06	Studio di inserimento urbanistico (art.24, comma 2, lettera c), d.P.R. 207/2010)	0,030	0,030	0,010		
	QbII.07	Rilievi planoaltimetrici (art.24, comma 2, lettera c), d.P.R. 207/2010)	0,020	0,020	0,020		
	QbII.08	Schema di contratto, Capitolato speciale d'appalto (art.24, comma 3, d.P.R. 207/10 - art.164, d.lgs. 163/06 - art.8, Allegato XXI)[1]	0,070	0,070	0,080		
	QbII.09	Relazione geotecnica (art.26, comma 1, d.P.R. 207/2010)	0,060	0,060	0,060		

QbII.10	Relazione idrologica (art.26, comma 1, d.P.R. 207/2010)	0,030	0,030	0,030
QbII.11	Relazione idraulica (art.26, comma 1, d.P.R. 207/2010)	0,030	0,030	0,030
QbII.12	Relazione sismica e sulle strutture (art.26, comma 1, d.P.R. 207/10)	0,030	0,030	0,030
QbII.13	Relazione geologica (art.26, comma 1, d.P.R. 207/10)[1]			
QbII.14	Analisi storico critica e relazione sulle strutture esistenti (art.26 comma 1, d.P.R. 207/10 - Norme Tecniche per le Costruzioni)		0,090	
QbII.15	Relazione sulle indagini dei materiali e delle strutture per edifici esistenti (art.26 comma 1, d.P.R. 207/10) Norme Tecniche per le Costruzioni		0,120	
QbII.16	Verifica sismica delle strutture esistenti e individuazione delle carenze strutturali (art.26 comma 1, d.P.R. 207/10 - Norme Tecniche per le Costruzioni)		0,180	
QbII.17	Progettazione integrale e coordinata - Integrazione delle prestazioni specialistiche (art.90, comma 7, d.lgs. 163/2006-(art.3, comma 1, lettera m), d.P.R. 207/10)	0,050	0,050	0,050
QbII.18	Elaborati di progettazione antincendio (d.m. 16/02/1982)	0,060	0,060	0,060
QbII.19	Relazione paesaggistica (d.lgs. 42/2004)	0,020	0,020	0,020
QbII.20	Elaborati e relazioni per requisiti acustici (Legge 447/95-d.p.c.m. 512/97)	0,020	0,020	0,020
QbII.21	Relazione energetica (ex Legge 10/91 e s.m.i.)	0,030	0,030	0,030
QbII.22	Diagnosi energetica (ex Legge 10/91 e s.m.i.) degli edifici esistenti, esclusi i rilievi e le indagini	0,020	0,020	0,020
QbII.23	Aggiornamento delle prime indicazioni e prescrizioni per la redazione del PSC(art.24, comma 2, lettera n), d.P.R. 207/2010)	0,010	0,010	0,010
QbII.24	Studio di impatto ambientale o di fattibilità ambientale (VIA-VAS- AIA) – (art.24, comma 2, lettera e), d.P.R. 207/2010)			
QbII.25	Piano di monitoraggio ambientale (art.164, d.lgs 163/2006-art.10, comma 3, allegato XXI)			
QbII.26	Supporto al RUP: supervisione e coordinamento della prog. def. (art.10, comma 1, lettere f), o), p), q), d.P.R. 207/2010)	0,010	0,010	0,010
QbII.27	Supporto RUP: verifica della prog. def.(art.49, d.P.R. 207/2010- art.164, d.lgs 163/2006-art.30, allegato XXI)	0,130	0,130	0,130

FASI	DESCRIZIONE SINGOLE PRESTAZIONI		CATEGORIE D'OPERA				
			EDILIZIA	STRUTTURE	IMPIANTI		
			ID. Opera	ID. Opera	ID. Opera		
			E.06	S.03	I.A1	I.A2	I.A3
			parametro Q	parametro Q	parametro Q		
b.III)	QbIII.01	Relazione generale e specialistiche, Elaborati grafici, Calcoli esecutivi (art.33, comma 1, lettere a), b), c), d), d.P.R. 207/10)	0,070	0,120	0,150		
	QbIII.02	Particolari costruttivi e decorativi (art.36, comma 1, lettera c), d.P.R. 207/10)	0,130	0,130	0,050		
	QbIII.03	Computo metrico estimativo, Quadro economico, Elenco prezzi e eventuale analisi, Quadro dell'incidenza percentuale della quantità di manodopera (art.33, comma 1, lettere f), g), i), d.P.R. 207/10)	0,040	0,030	0,050		
	QbIII.04	Schema di contratto, capitolato speciale d'appalto, cronoprogramma (art.33, comma 1, lettere l), h), d.P.R. 207/10)	0,020	0,010	0,020		
	QbIII.05	Piano di manutenzione dell'opera (art.33, comma 1, lettera e) d.P.R. 207/10)	0,020	0,025	0,030		
	QbIII.06	Progettazione integrale e coordinata - Integrazione delle prestazioni specialistiche (art.90, comma 7, d.lgs. 163/2006)	0,030	0,030	0,030		
	QbIII.07	Piano di Sicurezza e Coordinamento (art.33, comma 1, lettera f), d.P.R. 207/2010)	0,100	0,100	0,100		
	QbIII.08	Supporto al RUP: per la supervisione e coordinamento della progettazione esecutiva (art.10, comma 1, lettere f), o), p), d.P.R. 207/2010)	0,010	0,010	0,010		
	QbIII.09	Supporto al RUP: per la verifica della progettazione esecutiva (art.49, d.P.R. 207/2010- art.164, d.lgs 163/2006-art.30, allegato X01)	0,130	0,130	0,130		
	QbIII.10	Supporto al RUP: per la programmazione e progettazione appalto (art.10, comma 1, lettere h), i), m), s), d.P.R. 207/2010)	0,040	0,040	0,040		
	QbIII.11	Supporto al RUP: per la validazione del progetto (art.55, d.P.R. 207/2010- art.164, d.lgs 163/2006-art.35, allegato X01)	0,010	0,010	0,010		

FASI	DESCRIZIONE SINGOLE PRESTAZIONI			CATEGORIE D'OPERA					
				EDILIZIA	STRUTTURE	IMPIANTI			
				ID. Opera	ID. Opera	ID. Opera			
				E.06	S.03	IA1	IA2	IA3	
				parametro Q	parametro Q	parametro Q			
E S E C U Z I O N E D E I L A V O R I	Qcd.01	Direzione lavori, assistenza al collaudo, prove di accettazione(art.148, d.P.R. 207/10)[1]		0,320	0,380	0,320			
	Qcd.02	Liquidazione (art.194, comma 1, d.P.R. 207/10)-Rendicontazioni e liquidazione tecnico contabile (Reg. CE 1698/2005 e s.m.l.)		0,030	0,020	0,030			
	Qcd.03	Controllo aggiornamento elaborati di progetto, aggiornamento dei manuali d'uso e manutenzione (art.148, comma 4, d.P.R. 207/2010)		0,020	0,020	0,020			
	Qcd.04	Coordinamento e supervisione dell'ufficio di direzione lavori (art.148, comma 2, d.P.R. 207/2010)		0,020	0,020	0,020			
	Qcd.05	Ufficio della direzione lavori, per ogni addetto con qualifica di direttore operativo (art.149, d.P.R. 207/2010)		0,100	0,100	0,100			
	Qcd.05.01	Ufficio della direzione lavori, per ogni addetto con qualifica di direttore operativo "GEOLOGO" (art.149, d.P.R. 207/2010)[1]							
	Qcd.06	Ufficio della direzione lavori, per ogni addetto con qualifica di ispettore di cantiere (art.150, d.P.R. 207/2010)		0,060	0,060	0,060			
	Qcd.07	Variante delle quantità del progetto in corso d'opera (art.161, d.P.R. 207/2010)[1]		0,140	0,090	0,150			
	Qcd.08	Variante del progetto in corso d'opera (art.161, d.P.R. 207/2010)		0,410	0,430	0,320			
	Qcd.09	Contabilità dei lavori a misura (art.185, d.P.R. 207/10)	Fino a	€ 500.000,00	0,060	0,060	0,045		
			Sull'eccedenza		0,012	0,012	0,090		
	Qcd.10	Contabilità dei lavori a corpo (art.185, d.P.R. 207/10)	Fino a	€ 500.000,00	0,045	0,045	0,035		
			Sull'eccedenza		0,090	0,090	0,070		
Qcd.11	Certificato di regolare esecuzione (art.237, d.P.R. 207/2010)			0,040	0,040	0,040			
Qcd.12	Coordinamento della sicurezza in esecuzione (art.151, d.P.R. 207/2010)			0,250	0,250	0,250			
Qcd.13	Supporto al RUP: per la supervisione e coordinamento della D.L. e della C.S.E. (art.14			0,040	0,040	0,040			

OGGETTO DEI SERVIZI RELATIVI ALL'ARCHITETTURA E ALL'INGEGNERIA					EDIFICIO RESIDENZIALE PUBBLICO DI NUOVA EDIFICAZIONE					
IMPORTO COMPLESSIVO DEI LAVORI					€		2.500.000,00			
CATEGORIE D'OPERA		ID. OPERE		GRADO DI COMPLESSITA'		COSTO SINGOLE OPERE				
EDILIZIA	E.06	EDILIZIA RESIDENZIALE		0,95		€		1.250.000,00		
STRUTTURE	S.03	STRUTTURE IN C.A.		0,95		€		500.000,00		
IMPIANTI	I.A01	IMPIANTI IDRO-SANITARI		0,75		€		175.000,00		
	I.A02	IMPIANTI TERMICI		0,85		€		250.000,00		
	I.A03	IMPIANTI ELETTRICI E SPECIALI		1,15		€		325.000,00		
FASE: b.1) PROGETTAZIONE PRELIMINARE										
ID. OPERA	CATEGORIE D'OPERA	COSTO DELLE SINGOLE OPERE	PARAMETRO SINGOLE OPERE	GRADO DI COMPLESSITA'	PRESTAZIONI AFFIDATE	SOMMATORIA PARAMETRI PRESTAZIONI	COMPENSO	SPESE		CORRISPETTIVO
							(al netto delle spese)	(K% determinato sull'importo complessivo)		
							"CP"	"K%"	24,06%	"CP+S"
							$V \cdot P \cdot G \cdot \sum Q_i$	$S = CP \cdot K$		
E.06	EDILIZIA RESIDENZIALE	€ 1.250.000,00	6,6411%	0,95	Qbl.01-Qbl.02-Qbl.12-Qbl.16	0,130	€ 10.252,24	€ 2.466,95	€ 12.719,19	
S.03	STRUTTURE IN C.A.	€ 500.000,00	8,2531%	0,95	Qbl.01-Qbl.02-Qbl.06-Qbl.09-Qbl.12-Qbl.16	0,175	€ 6.860,35	€ 1.650,77	€ 8.511,12	
I.A1	IMPIANTI IDRO-SANITARI	€ 175.000,00	10,9944%	0,75	Qbl.01-Qbl.02-Qbl.12-Qbl.16	0,130	€ 1.875,92	€ 451,39	€ 2.327,31	
I.A2	IMPIANTI TERMICI	€ 250.000,00	9,9314%	0,85	Qbl.01-Qbl.02-Qbl.12-Qbl.16	0,130	€ 2.743,56	€ 660,17	€ 3.403,73	
I.A3	IMPIANTI ELETTRICI E SPEC.	€ 325.000,00	9,2409%	1,15	Qbl.01-Qbl.02-Qbl.12-Qbl.16	0,130	€ 4.489,92	€ 1.080,39	€ 5.570,30	
TOTALE							€ 26.221,99	€ 6.309,67	€ 32.531,66	

FASE: b.II) PROGETTAZIONE DEFINITIVA										
ID. OPERA	CATEGORIE D'OPERA	COSTO DELLE SINGOLE OPERE "V"	PARAMETRO SINGOLE OPERE "P"	GRADO DI COMPLESSITA' "G"	PRESTAZIONI AFFIDATE "Q"	SOMMATORIA PARAMETRI PRESTAZIONI "Σ Q i"	COMPENSO (al netto delle spese) "CP"	SPESE (K% determinato sull'importo complessivo) "S"		CORRISPETTIVO
							V*P*G*ΣQ i	"K%"	24,06%	
								S=CP*K		
E.06	EDILIZIA RESIDENZIALE	€ 1.250.000,00	6,6411%	0,95	QbII.01•QbII.03•QbII.05•QbII.17•QbII.20•QbII.21•QbII.23	0,420	€ 33.122,63	€ 7.970,13	€ 41.092,76	
S.03	STRUTTURE IN C.A.	€ 500.000,00	8,2531%	0,95	QbII.01•QbII.03•QbII.05•QbII.09•QbII.12•QbII.17•QbII.20•QbII.21•QbII.23	0,430	€ 16.856,87	€ 4.056,18	€ 20.913,05	
I.A1	IMPIANTI IDRO-SANITARI	€ 175.000,00	10,9944%	0,75	QbII.01•QbII.03•QbII.05•QbII.17•QbII.20•QbII.21•QbII.23	0,350	€ 5.050,54	€ 1.215,29	€ 6.265,83	
I.A2	IMPIANTI TERMICI	€ 250.000,00	9,9314%	0,85	QbII.01•QbII.03•QbII.05•QbII.17•QbII.20•QbII.21•QbII.23	0,350	€ 7.386,51	€ 1.777,38	€ 9.163,89	
I.A3	IMPIANTI ELETTRICI E SPEC.	€ 325.000,00	9,2409%	1,15	QbII.01•QbII.03•QbII.05•QbII.17•QbII.20•QbII.21•QbII.23	0,350	€ 12.088,24	€ 2.908,73	€ 14.996,97	
TOTALE							€ 74.504,79	€ 17.927,72	€ 92.432,51	

FASE: b.III) PROGETTAZIONE ESECUTIVA

ID. OPERA	CATEGORIE D'OPERA	COSTO DELLE SINGOLE OPERE "V"	PARAMETRO SINGOLE OPERE "P"	GRADO DI COMPLESSITA' "G"	PRESTAZIONI AFFIDATE "Q"	SOMMATORIA PARAMETRI PRESTAZIONI "Σ Q i"	COMPENSO (al netto delle spese)	SPECIFICAZIONE (K% determinata sull'impegno complessivo)	
							"CP"	"K%"	"S"
E.06	EDILIZIA RESIDENZIALE	€ 1.250.000,00	6,6411%	0,95	QbIII.01-QbIII.02-QbIII.03-QbIII.04-QbIII.05-QbIII.06-QbIII.07	0,410	€ 32.333,99	€ 7.700,00	
S.03	STRUTTURE IN C.A.	€ 500.000,00	8,2531%	0,95	QbIII.01-QbIII.02-QbIII.03-QbIII.04-QbIII.05-QbIII.06-QbIII.07	0,445	€ 17.444,90	€ 4.300,00	
I.A1	IMPIANTI IDRO-SANITARI	€ 175.000,00	10,9944%	0,75	QbIII.01-QbIII.02-QbIII.03-QbIII.04-QbIII.05-QbIII.06-QbIII.07	0,430	€ 6.204,95	€ 1.400,00	
I.A2	IMPIANTI TERMICI	€ 250.000,00	9,9314%	0,85	QbIII.01-QbIII.02-QbIII.03-QbIII.04-QbIII.05-QbIII.06-QbIII.07	0,430	€ 9.074,86	€ 2.300,00	
I.A3	IMPIANTI ELETTRICI E SPEC.	€ 325.000,00	9,2409%	1,15	QbIII.01-QbIII.02-QbIII.03-QbIII.04-QbIII.05-QbIII.06-QbIII.07	0,430	€ 14.851,27	€ 3.500,00	
TOTALE							€ 79.909,97	€ 19.200,00	

FASE: c.1) ESECUZIONE DEI LAVORI

ID. OPERA	CATEGORIE D'OPERA	COSTO DELLE SINGOLE OPERE "V"	PARAMETRO SINGOLE OPERE "P"	GRADO DI COMPLESSITA' "G"	PRESTAZIONI AFFIDATE "Q"	SOMMATORIA PARAMETRI PRESTAZIONI "Σ Q i"	COMPENSO (al netto delle spese)	SPECIFICAZIONE (K% determinato sull'importo complessivo)	
							"CP"	"K%"	"S"
E.06	EDILIZIA RESIDENZIALE	€ 1.250.000,00	6,6411%	0,95	Qcl.01-Qcl.02-Qcl.03-Qcl.12	0,620	€ 48.895,31	€ 11.700,00	11.700,00
					Qcl.10 (0,045 su € 500.000,00 e 0,09 sul di più)		€ 5.678,16	€ 1.300,00	1.300,00
S.03	STRUTTURE IN C.A.	€ 500.000,00	8,2531%	0,95	Qcl.01-Qcl.02-Qcl.03-Qcl.10-Qcl.12	0,715	€ 28.029,44	€ 6.300,00	6.300,00
I.A1	IMPIANTI IDRO-SANITARI	€ 175.000,00	10,9944%	0,75	Qcl.01-Qcl.02-Qcl.03-Qcl.10-Qcl.12	0,655	€ 9.451,73	€ 2.200,00	2.200,00
I.A2	IMPIANTI TERMICI	€ 250.000,00	9,9314%	0,85	Qcl.01-Qcl.02-Qcl.03-Qcl.10-Qcl.12	0,655	€ 13.823,33	€ 3.300,00	3.300,00
I.A3	IMPIANTI ELETTRICI E SPEC.	€ 325.000,00	9,2409%	1,15	Qcl.01-Qcl.02-Qcl.03-Qcl.10-Qcl.12	0,655	€ 22.622,28	€ 5.400,00	5.400,00
TOTALE							€ 128.500,26	€ 30.500,00	30.500,00

RIEPILOGO

FASI

b.I)	PROGETTAZIONE PRELIMINARE
b.II)	PROGETTAZIONE DEFINITIVA
b.III)	PROGETTAZIONE ESECUTIVA
c.I)	ESECUZIONE DEI LAVORI

OGGETTO DEI SERVIZI RELATIVI ALL'ARCHITETTURA E ALL'INGEGNERIA


INFRASTRUTTURE: VIABILITA' CON SOVRAPASSI

COSTO COMPLESSIVO DEI LAVORI € 3.250.000,00

CATEGORIE D'OPERA	ID. OPERE		GRADO DI COMPLESSITA'	COSTO SINGOLE CATEGORIE	
INFRASTRUTTURE MOBILITA'	V.02	STRADE	0,45	€	1.500.000,00
STRUTTURE	S.05	FONDAZIONI SPECIALI	1,05	€	300.000,00
	S.04	STRUTTURE CAVALCAVIA	0,90	€	1.200.000,00
IMPIANTI	IB.08	IMPIANTO ILLUMINAZIONE PUBBLICA	0,50	€	250.000,00

FASI	DESCRIZIONE SINGOLE PRESTAZIONI		CATEGORIE D'OPERA			
			VIABILITA'	STRUTTURE	STRUTTURE	IMPIANTI
			ID. Opera	ID. Opera	ID. Opera	ID. Opera
			V.02	S.05	S.04	IB.08
			parametro Q	parametro Q	parametro Q	parametro Q
b.I)	Qbl.01	Relazioni, planimetrie, elaborati grafici (art.17, comma1, lettere a), b), e), d.P.R. 207/10-art.242, comma 2, lettere a), b), c) d) d.P.R. 207/10)	0,080	0,090	0,090	0,090
	Qbl.02	Calcolo sommario spesa, quadro economico di progetto (art.17, comma 1, lettere g), h), d.P.R. 207/10)	0,010	0,010	0,010	0,010
	Qbl.03	Piano particellare preliminare delle aree o rilievo di massima degli immobili (art.17, comma 1, lettera i), d.P.R. 207/10 – art.242, comma 4, lettera c) d.P.R. 207/10	0,020	0,020	0,020	0,020
	Qbl.04	Piano economico e finanziario di massima (art.17, comma 4, d.P.R. 207/10 - art.164 D. lgs. 163/06 - art.1, comma 3, all.XXI)	0,030	0,030	0,030	0,030

Qbl.05	Capitolato speciale descrittivo e prestazionale, schema di contratto (art.17, comma 3, lettere b), c), d.P.R. 207/10 - art.164, d.lgs. 163/06 - art.7, Allegato XXI)[2]	0,070	0,070	0,070	0,070
Qbl.06	Relazione geotecnica (art.19, comma 1, d.P.R. 207/10)	0,030	0,030	0,030	0,030
Qbl.07	Relazione idrologica (art.19, comma 1, d.P.R. 207/10)	0,015	0,015	0,015	0,015
Qbl.08	Relazione idraulica (art.19, comma 1, d.P.R. 207/10)	0,015	0,015	0,015	0,015
Qbl.09	Relazione sismica e sulle strutture (art.19, comma 1, d.P.R. 207/10)	0,015	0,015	0,015	0,015
Qbl.10	Relazione archeologica (art.19, comma 1, d.P.R. 207/10)	0,015	0,015	0,015	0,015
Qbl.11	Relazione geologica (art.19, comma 1, d.P.R. 207/10)				
Qbl.12	Progettazione integrale e coordinata - Integrazione delle prestazioni specialistiche (art.90, comma 7, d.lgs. 163/06)	0,020	0,020	0,020	0,020
Qbl.13	Studio di inserimento urbanistico (art.164, d.lgs. 163/06 - art.1, comma 2, lettera l), all.XXI	0,030	0,030	0,030	0,010
Qbl.14	Relazione tecnica sullo stato di consistenza degli immobili da ristrutturare (art.17, comma 3, lettera a), d.P.R. 207/10)[1]		0,030	0,030	0,030
Qbl.15	Prime indicazioni di progettazione antincendio (d.m. 6/02/1982)		0,005	0,005	0,005
Qbl.16	Prime indicazioni e prescrizioni per la stesura dei Piani di Sicurezza (art.17, comma 1, lettera f) d.P.R. 207/2010)	0,010	0,010	0,010	0,010
Qbl.17	Studi di prefattibilità ambientale (art.17, comma 1, lettera c), d.P.R. 207/2010) (aliquote relative ad importo opere fino a € 5.000.000,00)	0,035	0,035	0,035	0,030
Qbl.18	Piano di monitoraggio ambientale (art.164, d.lgs 163/2006-art.10, comma 3, allegato XXI) (aliquote da esporre per scaglioni di importo opere)				
Qbl.19	Supporto al RUP: supervisione e coordinamento della progettazione preliminare (art.10, comma 1, lettere e), g), o), p), q), d.P.R. 207/2010)	0,010	0,010	0,010	0,010
Qbl.20	Supporto al RUP: verifica della progettazione preliminare (art.49, d.P.R. 207/2010-art.164, d.lgs 163/2006-art.30, allegato XXI)	0,060	0,060	0,060	0,060

FASI	DESCRIZIONE SINGOLE PRESTAZIONI		CATEGORIE D'OPERA			
			VIABILITA'	STRUTTURE	STRUTTURE	IMPIANTI
			ID. Opera	ID. Opera	ID. Opera	ID. Opera
			V.02	S.05	S.04	IB.08
			parametro Q	parametro Q	parametro Q	parametro Q
b.II)	QbII.01	Relazioni generale e tecniche, Elaborati grafici, Calcolo delle strutture e degli impianti, eventuali Relazione sulla risoluzione delle interferenze e Relazione sulla gestione materie(art.24, comma 2, lettere a), b), d), f), h) d.P.R. 207/10-art.26, comma 1, lettera i) d.P.R. 207/10)	0,220	0,180	0,180	0,200
	QbII.02	Rilievi dei manufatti (art.243, comma 1, lettere c) d.P.R. 207/10-art.28, d.P.R. 207/10)		0,040	0,040	0,040
	QbII.03	Disciplinare descrittivo e prestazionale (art.24, comma 2, lettera g), d.P.R. 207/10)	0,010	0,010	0,010	0,010
	QbII.04	Piano particellare d'esproprio (art.24, comma 2, lettera i) d.P.R. 207/10)	0,040	0,040	0,040	0,040
	QbII.05	Elenco prezzi unitari ed eventuali analisi, Computo metrico estimativo, Quadro economico (art.24, comma 2, lettere l), m), o), d.P.R. 207/10)	0,060	0,040	0,040	0,070
	QbII.06	Studio di inserimento urbanistico (art.24, comma 2, lettera c), d.P.R. 207/2010)	0,030	0,030	0,030	0,010
	QbII.07	Rilievi pianoaltimetrici (art.24, comma 2, lettera c), d.P.R. 207/2010)	0,020	0,020	0,020	0,020
	QbII.08	Schema di contratto, Capitolato speciale d'appalto (art.24, comma 3, d.P.R. 207/10 - art.164, d.lgs. 163/06 - art.8, Allegato XXI)[1]	0,070	0,070	0,070	0,080
	QbII.09	Relazione geotecnica (art.26, comma 1, d.P.R. 207/2010)	0,060	0,060	0,060	0,060

Qbll.10	Relazione idrologica (art.26, comma 1, d.P.R. 207/2010)	0,030	0,030	0,030	0,030
Qbll.11	Relazione idraulica (art.26, comma 1, d.P.R. 207/2010)	0,030	0,030	0,030	0,030
Qbll.12	Relazione sismica e sulle strutture (art.26, comma 1, d.P.R. 207/10)	0,030	0,030	0,030	0,030
Qbll.13	Relazione geologica (art.26, comma 1, d.P.R. 207/10)[1]				
Qbll.14	Analisi storico critica e relazione sulle strutture esistenti (art.26 comma 1, d.P.R. 207/10 -Norme Tecniche per le Costruzioni)		0,090	0,090	
Qbll.15	Relazione sulle indagini dei materiali e delle strutture per edifici esistenti (art.26 comma 1, d.P.R. 207/10) Norme Tecniche per le Costruzioni		0,120	0,120	
Qbll.16	Verifica sismica delle strutture esistenti e individuazione delle carenze strutturali (art.26 comma 1, d.P.R. 207/10 - Norme Tecniche per le Costruzioni)		0,180	0,180	
Qbll.17	Progettazione integrale e coordinata - Integrazione delle prestazioni specialistiche (art.90, comma 7, d.lgs. 163/2006-(art.3, comma 1, lettera m), d.P.R. 207/10)	0,050	0,050	0,050	0,050
Qbll.18	Elaborati di progettazione antincendio (d.m. 16/02/1982)		0,060	0,060	0,060
Qbll.19	Relazione paesaggistica (d.lgs. 42/2004)	0,020	0,020	0,020	0,020
Qbll.20	Elaborati e relazioni per requisiti acustici (Legge 447/95-d.p.c.m. 512/97)	0,020	0,020	0,020	0,020
Qbll.21	Relazione energetica (ex Legge 10/91 e s.m.i.)		0,030	0,030	0,030
Qbll.22	Diagnosi energetica (ex Legge 10/91 e s.m.i.) degli edifici esistenti, esclusi i rilievi e le indagini		0,020	0,020	0,020
Qbll.23	Aggiornamento delle prime indicazioni e prescrizioni per la redazione del PSC(art.24, comma 2, lettera a), d.P.R. 207/2010)	0,010	0,010	0,010	0,010
Qbll.24	Studio di impatto ambientale o di fattibilità ambientale (VIA-VAS- AIA) – (art.24, comma 2, lettera e), d.P.R. 207/2010) (aliquote relative ad importo opere fino a € 5.000.000,00)	0,100	0,100	0,100	0,090
Qbll.25	Piano di monitoraggio ambientale (art.164, d.Lgs 163/2006-art.10, comma 3, allegato XXI) (aliquote da esporre per scaglioni di importo opere)				
Qbll.26	Supporto al RUP: supervisione e coordinamento della prog. def.(art.10, comma 1, lettere f), o), p), q), d.P.R. 207/2010)	0,010	0,010	0,010	0,010
Qbll.27	Supporto RUP: verifica della prog. def.(art.49, d.P.R. 207/2010- art.164, d.lgs 163/2006-art.30, allegato XXI)	0,130	0,130	0,130	0,130

FASI	DESCRIZIONE SINGOLE PRESTAZIONI		CATEGORIE D'OPERA			
			VIABILITA'	STRUTTURE	STRUTTURE	IMPIANTI
			ID. Opera	ID. Opera	ID. Opera	ID. Opera
			V.02	S.05	S.04	IB.08
			parametro Q	parametro Q	parametro Q	parametro Q
b.III) P R O G E T T A Z I O N E E S E C U T I V A	QbIII.01	Relazione generale e specialistiche, Elaborati grafici, Calcoli esecutivi (art.33, comma 1, lettere a), b), c), d), d.P.R. 207/10)	0,040	0,120	0,120	0,040
	QbIII.02	Particolari costruttivi e decorativi (art.36, comma 1, lettera c), d.P.R. 207/10)	0,080	0,130	0,130	0,050
	QbIII.03	Computo metrico estimativo, Quadro economico, Elenco prezzi e eventuale analisi, Quadro dell'incidenza percentuale della quantità di manodopera (art.33, comma 1, lettere f), g), i), d.P.R. 207/10)	0,030	0,030	0,030	0,050
	QbIII.04	Schema di contratto, capitolato speciale d'appalto, cronoprogramma (art.33, comma 1, lettere i), h), d.P.R. 207/10)	0,020	0,010	0,010	0,020
	QbIII.05	Piano di manutenzione dell'opera (art.33, comma 1, lettera e) d.P.R. 207/10)	0,030	0,025	0,025	0,030
	QbIII.06	Progettazione integrale e coordinata - Integrazione delle prestazioni specialistiche (art.90, comma 7, d.lgs. 163/2006)	0,030	0,030	0,030	0,030
	QbIII.07	Piano di Sicurezza e Coordinamento (art.33, comma 1, lettera f), d.P.R. 207/2010)	0,100	0,100	0,100	0,100
	QbIII.08	Supporto al RUP: per la supervisione e coordinamento della progettazione esecutiva (art.10, comma 1, lettere f), o), p), d.P.R. 207/2010)	0,010	0,010	0,010	0,010
	QbIII.09	Supporto al RUP: per la verifica della progettazione esecutiva (art.40, d.P.R. 207/2010- art.164, d.lgs 163/2006-art.30, allegato XXI)	0,130	0,130	0,130	0,130
	QbIII.10	Supporto al RUP: per la programmazione e progettazione appalto (art.10, comma 1, lettere h), i), m), s), d.P.R. 207/2010)	0,040	0,040	0,040	0,040
	QbIII.11	Supporto al RUP: per la validazione del progetto (art.55, d.P.R. 207/2010- art.164, d.lgs 163/2006-art.35, allegato XXI)	0,010	0,010	0,010	0,010

FASI	DESCRIZIONE SINGOLE PRESTAZIONI			CATEGORIE D'OPERA			
				VIABILITA'	STRUTTURE	STRUTTURE	IMPIANTI
				ID. Opera	ID. Opera	ID. Opera	ID. Opera
				V.02	S.05	S.04	IB.08
				parametro Q	parametro Q	parametro Q	parametro Q
E S E C U Z I O N E D E I L A V O R I	Qcl.01	Direzione lavori, assistenza al collaudo, prove di accettazione(art.148, d.P.R. 207/10)[1]		0,420	0,380	0,380	0,450
	Qcl.02	Liquidazione (art.194, comma 1, d.P.R. 207/10) Rendicontazioni e liquidazione tecnico contabile (Reg. CE 1698/2005 e s.m.i.)		0,030	0,020	0,020	0,030
	Qcl.03	Controllo aggiornamento elaborati di progetto, aggiornamento dei manuali d'uso e manutenzione (art.148, comma 4, d.P.R. 207/2010)		0,020	0,020	0,020	0,020
	Qcl.04	Coordinamento e supervisione dell'ufficio di direzione lavori (art.148, comma 2, d.P.R. 207/2010)		0,020	0,020	0,020	0,020
	Qcl.05	Ufficio della direzione lavori, per ogni addetto con qualifica di direttore operativo (art.149, d.P.R. 207/2010)		0,100	0,100	0,100	0,100
	Qcl.05.01	Ufficio della direzione lavori, per ogni addetto con qualifica di direttore operativo "GEOLOGO" (art.149, d.P.R. 207/2010)[1]					
	Qcl.06	Ufficio della direzione lavori, per ogni addetto con qualifica di ispettore di cantiere (art.150, d.P.R. 207/2010)		0,060	0,060	0,060	0,060
	Qcl.07	Variante delle quantità del progetto in corso d'opera (art.161, d.P.R. 207/2010)[1]		0,120	0,090	0,090	0,150
	Qcl.08	Variante del progetto in corso d'opera (art.161, d.P.R. 207/2010)		0,420	0,430	0,430	0,320
	Qcl.09	Contabilità dei lavori a misura (art.185, d.P.R. 207/10)	Fino a € 500.000,00	0,045	0,060	0,060	0,045
			Sull'eccedenza	0,090	0,012	0,012	0,090
	Qcl.10	Contabilità dei lavori a corpo (art.185, d.P.R. 207/10)	Fino a € 500.000,00	0,035	0,045	0,045	0,035
			Sull'eccedenza	0,070	0,090	0,090	0,070
	Qcl.11	Certificato di regolare esecuzione (art.237, d.P.R. 207/2010)		0,040	0,040	0,040	0,040
	Qcl.12	Coordinamento della sicurezza in esecuzione (art.151, d.P.R. 207/2010)		0,250	0,250	0,250	0,250
	Qcl.13	Supporto al RUP: per la supervisione e coordinamento della D.L. e della C.S.E. (art.10		0,040	0,040	0,040	0,040

OGGETTO DEI SERVIZI RELATIVI ALL'ARCHITETTURA E ALL'INGEGNERIA						INFRASTRUTTURE: VIABILITA' CON SOVRAPASSI				
IMPORTO COMPLESSIVO DEI LAVORI						€	3.250.000,00			
CATEGORIE D'OPERA		ID. OPERE		GRADO DI COMPLESSITA'		COSTO SINGOLE OPERE				
INFRASTRUTTURE MOBILITA'		V.02	STRADE	0,45		€	1.500.000,00			
STRUTTURE		S.05	FONDAZIONI SPECIALI	1,05		€	300.000,00			
		S.04	STRUTTURE CAVALCAVIA	0,90		€	1.200.000,00			
IMPIANTI		IB.08	IMPIANTO ILLUMINAZIONE	0,50		€	250.000,00			
FASE: b.I) PROGETTAZIONE PRELIMINARE										
ID. OPERA	CATEGORIE D'OPERA	COSTO DELLE SINGOLE OPERE "V"	PARAMETRO SINGOLE OPERE "P"	GRADO DI COMPLESSITA' "G"	PRESTAZIONI AFFIDATE "Q"	SOMMATORIA PARAMETRI PRESTAZIONI "Σ Q i"	COMPENSO (al netto delle spese) "CP"	SPESE K% (sull'importo complessivo) "S"		CORRISPETTIVO
							V*P*G*ΣQ i	"K%"	23,59%	
								S=CP*K		
V.02	STRADE	€ 1.500.000,00	6,3850%	0,45	Qbl.01-Qbl.02-Qbl.06-Qbl.09-Qbl.12-Qbl.16-Qbl.17	0,200	€ 8.619,80	€ 2.033,73	€ 10.653,53	
S.05	FONDAZIONI SPECIALI	€ 300.000,00	9,4439%	1,05	Qbl.01-Qbl.02-Qbl.06-Qbl.09-Qbl.12-Qbl.16-Qbl.17	0,210	€ 6.247,17	€ 1.473,94	€ 7.721,11	
S.04	STRUTTURE CAVALCAVIA	€ 1.200.000,00	6,7011%	0,90	Qbl.01-Qbl.02-Qbl.06-Qbl.09-Qbl.12-Qbl.16-Qbl.17	0,210	€ 15.198,03	€ 3.585,79	€ 18.783,82	
IB.08	IMPIANTO ILLUMINAZIONE	€ 250.000,00	9,9314%	0,50	Qbl.01-Qbl.02-Qbl.12-Qbl.16-Qbl.17	0,160	€ 1.986,29	€ 468,64	€ 2.454,93	
TOTALE							€ 32.051,29	€ 7.562,10	€ 39.613,39	
FASE: b.II) PROGETTAZIONE DEFINITIVA										
ID. OPERA	CATEGORIE D'OPERA	COSTO DELLE SINGOLE OPERE "V"	PARAMETRO SINGOLE OPERE "P"	GRADO DI COMPLESSITA' "G"	PRESTAZIONI AFFIDATE "Q"	SOMMATORIA PARAMETRI PRESTAZIONI "Σ Q i"	COMPENSO (al netto delle spese) "CP"	SPESE K% (sull'importo complessivo) "S"		CORRISPETTIVO
							V*P*G*ΣQ i	"K%"	23,59%	
								S=CP*K		
V.02	STRADE	€ 1.500.000,00	6,3850%	0,45	QbII.01-QbII.03-QbII.04-QbII.05-QbII.06-QbII.07-QbII.09-QbII.12-QbII.17-QbII.19-QbII.20-QbII.23-QbII.24	0,670	€ 28.876,33	€ 6.813,01	€ 35.689,34	
S.05	FONDAZIONI SPECIALI	€ 300.000,00	9,4439%	1,05	QbII.01-QbII.03-QbII.04-QbII.05-QbII.06-QbII.07-QbII.09-QbII.12-QbII.17-QbII.19-QbII.20-QbII.23-QbII.24	0,610	€ 18.146,53	€ 4.281,45	€ 22.427,98	
S.04	STRUTTURE CAVALCAVIA	€ 1.200.000,00	6,7011%	0,90	QbII.01-QbII.03-QbII.04-QbII.05-QbII.06-QbII.07-QbII.09-QbII.12-QbII.17-QbII.19-QbII.20-QbII.23-QbII.24	0,610	€ 44.146,66	€ 10.415,85	€ 54.562,51	
IB.08	IMPIANTO ILLUMINAZIONE	€ 250.000,00	9,9314%	0,50	QbII.01-QbII.03-QbII.04-QbII.05-QbII.06-QbII.07-QbII.17-QbII.19-QbII.20-QbII.23-QbII.24	0,540	€ 6.703,73	€ 1.581,66	€ 8.285,39	

FASE: b.III) PROGETTAZIONE ESECUTIVA										
ID. OPERA	CATEGORIE D'OPERA	COSTO DELLE SINGOLE OPERE "V"	PARAMETRO SINGOLE OPERE "P"	GRADO DI COMPLESSITA' "G"	PRESTAZIONI AFFIDATE "Q"	SOMMATORIA PARAMETRI PRESTAZIONI "Σ Q i"	COMPENSO (al netto delle spese) "CP"	SPESE K% (sull'importo complessivo) "S"		CORRISPETTIVO
							V*P*G*ΣQ i	"K%"	23,59%	
								S=CP*K		
V.02	STRADE	€ 1.500.000,00	6,3850%	0,45	QbIII.01-QbIII.02-QbIII.03-QbIII.04-QbIII.05-QbIII.06-QbIII.07	0,330	€ 14.222,67	€ 3.355,66	€ 17.578,33	
S.05	FONDAZIONI SPECIALI	€ 300.000,00	9,4439%	1,05	QbIII.01-QbIII.02-QbIII.03-QbIII.04-QbIII.05-QbIII.06-QbIII.07	0,445	€ 13.238,04	€ 3.123,35	€ 16.361,39	
S.04	STRUTTURE CAVALCAVIA	€ 1.200.000,00	6,7011%	0,90	QbIII.01-QbIII.02-QbIII.03-QbIII.04-QbIII.05-QbIII.06-QbIII.07	0,445	€ 32.205,35	€ 7.598,45	€ 39.803,80	
IB.08	IMPIANTO ILLUMINAZIONE	€ 250.000,00	9,9314%	0,50	QbIII.01-QbIII.02-QbIII.03-QbIII.04-QbIII.05-QbIII.06-QbIII.07	0,320	€ 3.972,58	€ 937,28	€ 4.909,86	
TOTALE							€ 63.638,64	€ 15.014,74	€ 78.653,39	

FASE: c.I) ESECUZIONE DEI LAVORI										
ID. OPERA	CATEGORIE D'OPERA	COSTO DELLE SINGOLE OPERE "V"	PARAMETRO SINGOLE OPERE "P"	GRADO DI COMPLESSITA' "G"	PRESTAZIONI AFFIDATE "Q"	SOMMATORIA PARAMETRI PRESTAZIONI "Σ Q i"	COMPENSO (al netto delle spese) "CP"	SPESE K% (sull'importo complessivo) "S"		CORRISPETTIVO "CP+S"
							V*P*G*ΣQ i	"K%"	23,59%	
								S=CP*K		
V.02	STRADE	€ 1.500.000,00	6,3850%	0,45	Qcl.01-Qcl.02-Qcl.03-Qcl.12	0,720	€ 31.031,28	€ 7.321,44	€ 38.352,73	
					Qcl.10 (0,045 su € 500.000,00 e 0,09 sul di più)	€ 2.514,11	€ 593,17	€ 3.107,28		
S.05	FONDAZIONI SPECIALI	€ 300.000,00	9,4439%	1,05	Qcl.01-Qcl.02-Qcl.03-Qcl.10-Qcl.12	0,715	€ 21.270,11	€ 5.018,42	€ 26.288,53	
S.04	STRUTTURE CAVALCAVIA	€ 1.200.000,00	6,7011%	0,90	Qcl.01-Qcl.02-Qcl.03-Qcl.12	0,670	€ 48.488,96	€ 11.440,36	€ 59.929,32	
					Qcl.10 (0,045 su € 500.000,00 e 0,09 sul di più)	€ 5.156,47	€ 1.216,61	€ 6.373,08		
IB.08	IMPIANTO ILLUMINAZIONE	€ 250.000,00	9,9314%	0,50	Qcl.01-Qcl.02-Qcl.03-Qcl.10-Qcl.12	0,785	€ 9.745,23	€ 2.299,27	€ 12.044,50	
TOTALE							€ 118.206,17	€ 27.889,27	€ 146.095,44	

RIEPILOGO		
	FASI	CORRISPETTIVO
b.I)	PROGETTAZIONE PRELIMINARE	€ 39.613,39
b.II)	PROGETTAZIONE DEFINITIVA	€ 120.965,22
b.III)	PROGETTAZIONE ESECUTIVA	€ 78.653,39
c.I)	ESECUZIONE DEI LAVORI	€ 146.095,44

GRAZIE PER L'ATTENZIONE